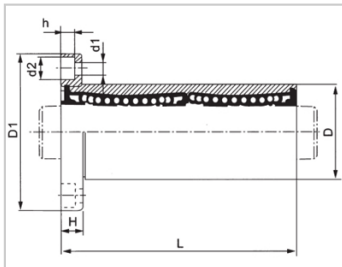
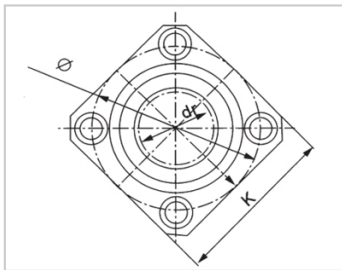
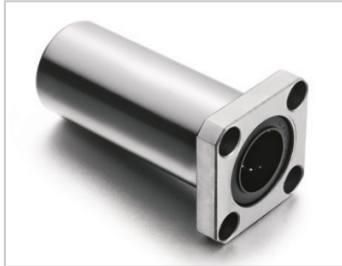


直线法兰轴承系列

LMEK LUU 欧标加长方法兰型-LMEK50LUUKBK50GWUU

参数信息:



型号 :

YTP : LMEK50L
UU

NB : KBK50G
WUU

SAMICK : LMEK50L
UU

球列数 :

列 : 6

重量 :

(g) : 2620

主要尺寸 :

内径dr : 50

内径公差 : +0.016
-0.004

外径D : 75

外径公差 : 0 -0.015

长度L : 192

长度公差 : ±0.3

法兰 D1 : 112

法兰 K : 88

法兰 H : 13

法兰 : 94

联接孔 d1 : 9

联接孔 d2 : 14

联接孔 h : 8.1

法兰垂直度 : 0.02

径向跳动(MAX.) : 0.02

基本额定载荷 :

C(kgf) : 620

Co(kgf) : 1622

介绍:

型号	生产标准	外壳			滚珠		保持器		附件(密封件)材质	
		材质	硬度(HRC)	表面处理	材质	硬度(HRC)	材质	使用温度	骨架	橡胶
LMEK LUU	GB/T16940-2012	GCr15	60~64	-	GCr15	61~66	树脂	-20~80	65Mn	丁腈胶
LMEK LAUU	GB/T16940-2012	GCr15	60~64	无电解镀镍	GCr15	61~66	树脂	-20~80	65Mn	丁腈胶