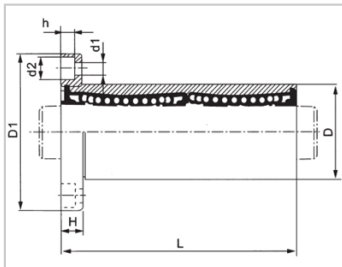
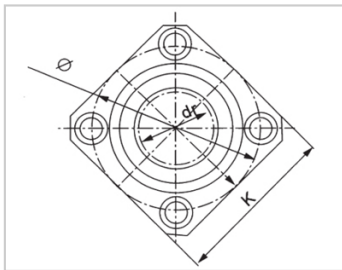


直线法兰轴承系列

LMEK LUU 欧标加长方法兰型-LMEK20LUUKBK20GWUU

参数信息:



型号 :

YTP : LMEK20L
UU

NB : KBK20G
WUU

SAMICK : LMEK20L
UU

球列数 :

列 : 5

重量 :

(g) : 225

主要尺寸 :

内径dr : 20

内径公差 : +0.011
-0.001

外径D : 32

外径公差 : 0 -0.013

长度L : 80

长度公差 : ±0.3

法兰D1 : 54

法兰K : 42

法兰H : 8

法兰 : 43

联接孔 d1 : 5.5

联接孔 d2 : 9

联接孔 h : 5.1

法兰垂直度 : 0.017

径向跳动(MAX.) : 0.017

基本额定载荷 :

C(kgf) : 140

Co(kgf) : 280

介绍:

型号	生产标准	外壳			滚珠		保持器		附件(密封件)材质	
		材质	硬度(HRC)	表面处理	材质	硬度(HRC)	材质	使用温度	骨架	橡胶
LMEK LUU	GB/T169 40-2012	GCr15	60~64	-	GCr15	61~66	树脂	-20~80	65Mn	丁腈胶
LMEK LAUU	GB/T169 40-2012	GCr15	60~64	无电解 镀镍	GCr15	61~66	树脂	-20~80	65Mn	丁腈胶