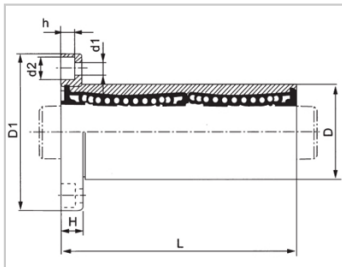
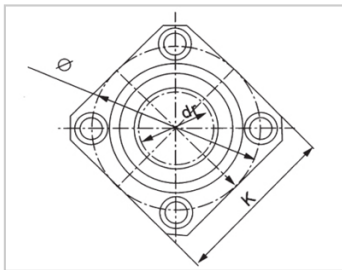


直线法兰轴承系列

LMEK LUU 欧标加长方法兰型-LMEK12LUUKBK12GWUU

参数信息:



型号 :

YTP :	LMEK12L UU
NB :	KBK12G WUU
SAMICK :	LMEK12L UU

球列数 :

列 :	4
-----	---

重量 :

(g) :	90
-------	----

主要尺寸 :

内径dr :	12
内径 公差 :	+0.009 -0.001
外径D :	22
外径公差 :	0 -0.011
长度 L :	61
长度 公差 :	± 0.3
法兰 D1 :	42
法兰 K :	32
法兰 H :	6
法兰 :	32
联接孔 d1 :	4.5
联接孔 d2 :	7.5
联接孔 h :	4.1
法兰 垂直度 :	0.015
径向 跳动(MAX.) :	0.015

基本额定载荷 :

C(kgf) :	83
----------	----

Co(kgf) : 160

介绍:

型号	生产标准	外壳			滚珠		保持器		附件(密封件)材质	
		材质	硬度(HRC)	表面处理	材质	硬度(HRC)	材质	使用温度	骨架	橡胶
LMEK LUU	GB/T169 40-2012	GCr15	60~64	-	GCr15	61~66	树脂	-20~80	65Mn	丁腈胶
LMEK LAUU	GB/T169 40-2012	GCr15	60~64	无电解 镀镍	GCr15	61~66	树脂	-20~80	65Mn	丁腈胶