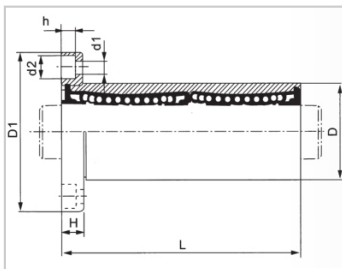
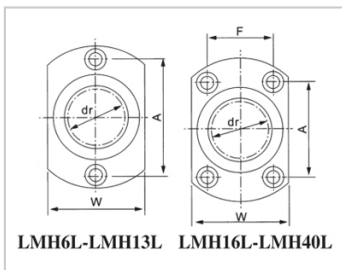
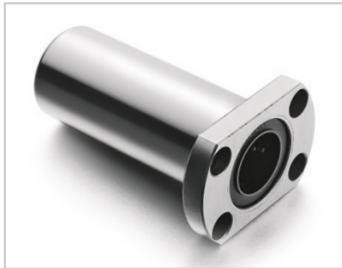


直线法兰轴承系列

LMH LUU 亚标加长椭圆法兰型-LMH20LUULHFCW20LMG22-d20SMT20GWUU

参数信息:



型号 :

YTP (树脂保持器) :	LMH20L UU
YTP (钢保) :	LMH20L M
MISUMI :	LHFCW2 0
YHDA :	LMG22-d 20
NB :	SMT20G WUU
SAMICK :	LMH20L UU

球列数 :

列 :	5
-----	---

重量 :

(g) :	247
-------	-----

主要尺寸 :

内径dr :	20
内径公差 :	0 -0.012
外径D :	32
外径公差 :	0 -0.019
长度L :	80
长度公差 :	±0.3
法兰D1 :	54
法兰W :	38
法兰H :	8
法兰A :	36
法兰F :	24
联接孔 d1 :	5.5
联接孔 d2 :	9

联接孔 h :	5.1
法兰 垂直度 :	0.02
径向 跳动(MAX.) :	0.02
基本额定载荷 :	
C(kgf) :	143
Co(kgf) :	280

介绍:

型号	生产标准	外壳			滚珠		保持器		附件(密封件)材质	
		材质	硬度(HRC)	表面处理	材质	硬度(HRC)	材质	使用温度	骨架	橡胶
LMH LUU	GB/T16940-2012	GCr15	60~64	-	GCr15	61~66	树脂	-20~80	65Mn	丁腈胶
LMH LAUU	GB/T16940-2012	GCr15	60~64	无电解镀镍	GCr15	61~66	树脂	-20~80	65Mn	丁腈胶
LMH LM	GB/T16940-2012	GCr15	60~64	-	GCr15	61~66	08F	-20~150	65Mn	-
SLMH LDD	GB/T16940-2012	相当SUS420J2	52~56	-	相当SUS440C	58~61	树脂	-20~80	不锈钢(SUS)	丁腈胶
SLMH LMDD	GB/T16940-2012	相当SUS420J2	52~56	-	相当SUS440C	58~61	树脂	-20~80	不锈钢(SUS)	丁腈胶
SLMH LM	GB/T16940-2012	相当SUS420J2	52~56	-	相当SUS440C	58~61	树脂	-20~150	不锈钢(SUS)	-