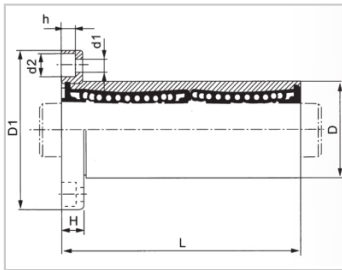
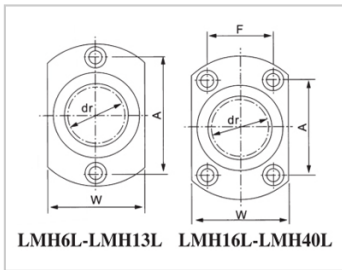


直线法兰轴承系列

LMH LUU 亚标加长椭圆法兰型-LMH8LUULHFCW8LMG22-d8SMT8GWUU

参数信息:



型号 :

| | |
|-------------|---------|
| YTP (树脂保持器) | LMH8LU |
| : | U |
| YTP (钢保) : | LMH8LM |
| MISUMI : | LHFCW8 |
| YHDA : | LMG22-d |
| | 8 |
| NB : | SMT8GW |
| | UU |
| SAMICK : | LMH8LU |
| | U |

球列数 :

列 : 4

重量 :

(g) : 47

主要尺寸 :

| | |
|----------|----------|
| 内径dr : | 8 |
| 内径公差 : | 0 -0.010 |
| 外径D : | 15 |
| 外径公差 : | 0 -0.013 |
| 长度L : | 45 |
| 长度公差 : | ±0.3 |
| 法兰D1 : | 32 |
| 法兰W : | 21 |
| 法兰H : | 5 |
| 法兰A : | 24 |
| 法兰F : | - |
| 联接孔 d1 : | 3.5 |
| 联接孔 d2 : | 6 |
| 联接孔 h : | 3.1 |

法兰垂直度： 0.015

径向跳动(MAX.)： 0.015

基本额定载荷：

C(kgf)： 44

Co(kgf)： 80

介绍:

| 型号 | 生产标准 | 外壳 | | | 滚珠 | | 保持器 | | 附件(密封件)材质 | |
|-----------|----------------|------------|---------|-------|-----------|---------|-----|---------|-----------|-----|
| | | 材质 | 硬度(HRC) | 表面处理 | 材质 | 硬度(HRC) | 材质 | 使用温度 | 骨架 | 橡胶 |
| LMH LUU | GB/T16940-2012 | GCr15 | 60~64 | - | GCr15 | 61~66 | 树脂 | -20~80 | 65Mn | 丁腈胶 |
| LMH LAUU | GB/T16940-2012 | GCr15 | 60~64 | 无电解镀镍 | GCr15 | 61~66 | 树脂 | -20~80 | 65Mn | 丁腈胶 |
| LMH LM | GB/T16940-2012 | GCr15 | 60~64 | - | GCr15 | 61~66 | 08F | -20~150 | 65Mn | - |
| SLMH LDD | GB/T16940-2012 | 相当SUS420J2 | 52~56 | - | 相当SUS440C | 58~61 | 树脂 | -20~80 | 不锈钢(SUS) | 丁腈胶 |
| SLMH LMDD | GB/T16940-2012 | 相当SUS420J2 | 52~56 | - | 相当SUS440C | 58~61 | 树脂 | -20~80 | 不锈钢(SUS) | 丁腈胶 |
| SLMH LM | GB/T16940-2012 | 相当SUS420J2 | 52~56 | - | 相当SUS440C | 58~61 | 树脂 | -20~150 | 不锈钢(SUS) | - |