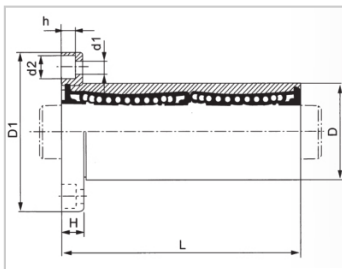
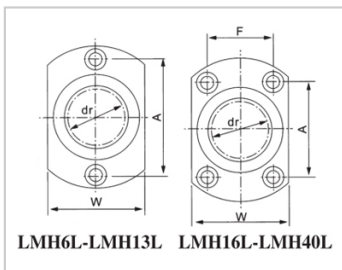
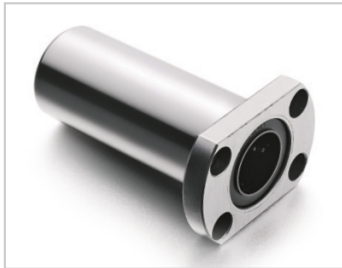


直线法兰轴承系列

LMH LUU 亚标加长椭圆法兰型-LMH4LUULHFCW4LMG22-d4SMT4GWUU

参数信息:



型号 :

YTP (树脂保持器)	LMH4LU
:	U
YTP (钢保) :	-
MISUMI :	LHFCW4
YHDA :	LMG22-d 4
NB :	SMT4GW UU
SAMICK :	LMH4LU U

球列数 :

列 : 4

重量 :

(g) : 9.8

主要尺寸 :

内径dr :	4
内径公差 :	0-0.008
外径D :	8
外径公差 :	0-0.011
长度L :	23
长度公差 :	±0.3
法兰D1 :	20
法兰W :	14
法兰H :	3.5
法兰A :	14
法兰F :	-
联接孔 d1 :	2.5
联接孔 d2 :	4.5
联接孔 h :	2.1

法兰垂直度： 0.012

径向跳动(MAX.)： 0.012

基本额定载荷：

C(kgf)： 18

Co(kgf)： 25

介绍:

型号	生产标准	外壳			滚珠		保持器		附件(密封件)材质	
		材质	硬度(HRC)	表面处理	材质	硬度(HRC)	材质	使用温度	骨架	橡胶
LMH LUU	GB/T16940-2012	GCr15	60~64	-	GCr15	61~66	树脂	-20~80	65Mn	丁腈胶
LMH LAUU	GB/T16940-2012	GCr15	60~64	无电解镀镍	GCr15	61~66	树脂	-20~80	65Mn	丁腈胶
LMH LM	GB/T16940-2012	GCr15	60~64	-	GCr15	61~66	08F	-20~150	65Mn	-
SLMH LDD	GB/T16940-2012	相当SUS420J2	52~56	-	相当SUS440C	58~61	树脂	-20~80	不锈钢(SUS)	丁腈胶
SLMH LMDD	GB/T16940-2012	相当SUS420J2	52~56	-	相当SUS440C	58~61	树脂	-20~80	不锈钢(SUS)	丁腈胶
SLMH LM	GB/T16940-2012	相当SUS420J2	52~56	-	相当SUS440C	58~61	树脂	-20~150	不锈钢(SUS)	-