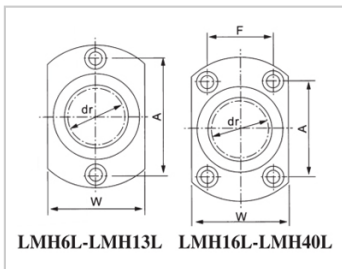
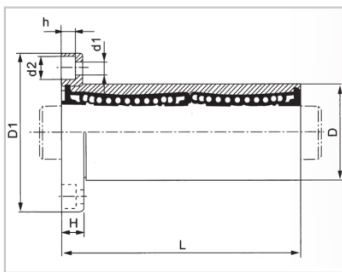
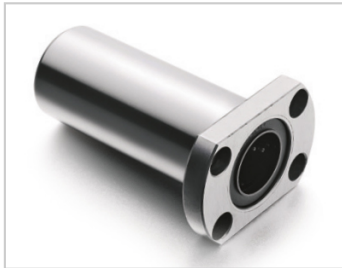


不锈钢直线轴承系列

SLMH LMDD不锈钢亚标加长椭圆法兰型 (钢保) -SLMH30LMDDSLHFCWS30LMG25-d30

参数信息:



型号:

YTP (钢保):	SLMH30LMDD
MISUMI (钢保):	SLHFCWS30
YHDA (钢保):	LMG25-d30

球列数:

列:	6
----	---

重量:

(g):	645
------	-----

主要尺寸:

内径dr:	30
内径公差:	0 -0.012
外径D:	45
外径公差:	0 -0.019
长度L:	123
长度公差:	±0.3
法兰D1:	74
法兰W:	51
法兰H:	10
法兰A:	49
法兰F:	35
联接孔d1:	6.6
联接孔d2:	11
联接孔h:	6.1
法兰垂直度:	0.02
径向跳动(MAX.):	0.02

基本额定载荷:

C(kgf):	254
---------	-----

Co(kgf) : 560

介绍:

型号	生产标准	外壳			滚珠		保持器		附件 (密封件) 材质	
		材质	硬度 (HRC)	表面处理	材质	硬度 (HRC)	材质	使用温度	骨架	橡胶
SLMH LDD	GB/T16940-2012	相当SUS420J2	52 ~ 56	-	相当SUS440C	58 ~ 61	树脂	-20 ~ 80	不锈钢(SUS)	丁腈胶
SLMH LMDD	GB/T16940-2012	相当SUS420J2	52 ~ 56	-	相当SUS440C	58 ~ 61	树脂	-20 ~ 80	不锈钢(SUS)	丁腈胶
SLMH LM	GB/T16940-2012	相当SUS420J2	52 ~ 56	-	相当SUS440C	58 ~ 61	树脂	-20 ~ 150	不锈钢(SUS)	-