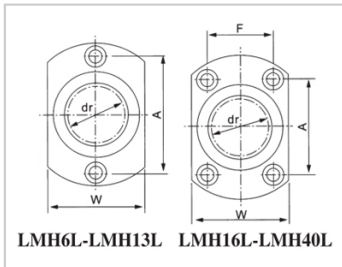
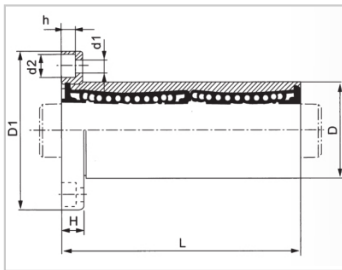


不锈钢直线轴承系列

SLMH LMDD 不锈钢亚标加长椭圆法兰型 (钢保) -SLMH16LMDDSLHFCWS16LMG25-d16

参数信息:



型号:

YTP (钢保):	SLMH16LMDD
MISUMI (钢保):	SLHFCWS16
YHDA (钢保):	LMG25-d16

球列数:

列:	5
----	---

重量:

(g):	182
------	-----

主要尺寸:

内径 dr:	16
内径公差:	0 -0.010
外径 D:	28
外径公差:	0 -0.016
长度 L:	70
长度公差:	± 0.3
法兰 D1:	48
法兰 W:	34
法兰 H:	6
法兰 A:	31
法兰 F:	22
联接孔 d1:	4.5
联接孔 d2:	7.5
联接孔 h:	4.1
法兰垂直度:	0.015
径向跳动(MAX.):	0.015

基本额定载荷:

C(kgf):	126
---------	-----

Co(kgf) : 240

介绍:

型号	生产标准	外壳			滚珠		保持器		附件 (密封件) 材质	
		材质	硬度 (HRC)	表面处理	材质	硬度 (HRC)	材质	使用温度	骨架	橡胶
SLMH LDD	GB/T16940-2012	相当SUS420J2	52 ~ 56	-	相当SUS440C	58 ~ 61	树脂	-20 ~ 80	不锈钢(SUS)	丁腈胶
SLMH LMDD	GB/T16940-2012	相当SUS420J2	52 ~ 56	-	相当SUS440C	58 ~ 61	树脂	-20 ~ 80	不锈钢(SUS)	丁腈胶
SLMH LM	GB/T16940-2012	相当SUS420J2	52 ~ 56	-	相当SUS440C	58 ~ 61	树脂	-20 ~ 150	不锈钢(SUS)	-