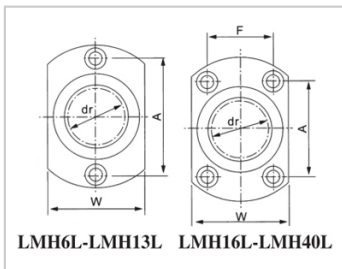
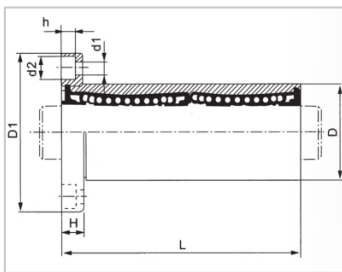
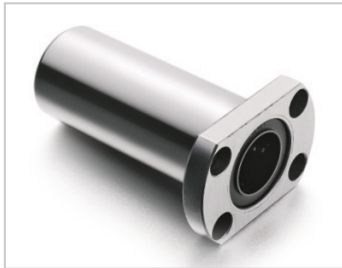


不锈钢直线轴承系列

SLMH LMDD不锈钢亚标加长椭圆法兰型 (钢保) -SLMH12LMDDSLHFCWS12LMG25-d12

参数信息:



型号:

YTP (钢保) :	SLMH12LMDD
MISUMI (钢保) :	SLHFCWS12
YHDA (钢保) :	LMG25-d12

球列数:

列 :	4
-----	---

重量:

(g) :	102
-------	-----

主要尺寸:

内径dr :	12
内径公差 :	0 -0.010
外径D :	21
外径公差 :	0 -0.016
长度L :	57
长度公差 :	± 0.3
法兰 D1 :	42
法兰 W :	27
法兰 H :	6
法兰 A :	32
法兰 F :	
联接孔 d1 :	4.5
联接孔 d2 :	7.5
联接孔 h :	4.1
法兰垂直度 :	0.015
径向跳动(MAX.) :	0.015

基本额定载荷:

C(kgf) :	83
----------	----

Co(kgf) : 160

介绍:

型号	生产标准	外壳			滚珠		保持器		附件 (密封件) 材质	
		材质	硬度 (HRC)	表面处理	材质	硬度 (HRC)	材质	使用温度	骨架	橡胶
SLMH LDD	GB/T16940-2012	相当SUS420J2	52 ~ 56	-	相当SUS440C	58 ~ 61	树脂	-20 ~ 80	不锈钢(SUS)	丁腈胶
SLMH LMDD	GB/T16940-2012	相当SUS420J2	52 ~ 56	-	相当SUS440C	58 ~ 61	树脂	-20 ~ 80	不锈钢(SUS)	丁腈胶
SLMH LM	GB/T16940-2012	相当SUS420J2	52 ~ 56	-	相当SUS440C	58 ~ 61	树脂	-20 ~ 150	不锈钢(SUS)	-