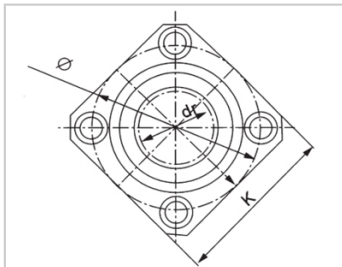
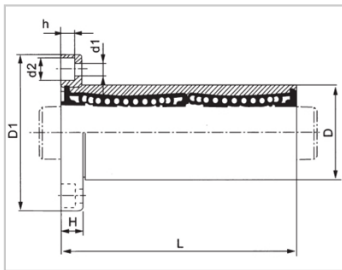
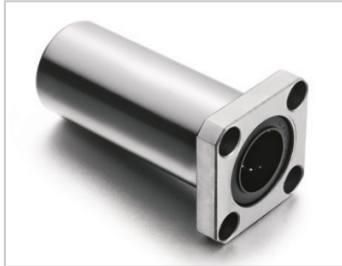


不锈钢直线轴承系列

SLMK LDD不锈钢亚标加长方法兰型-SLMK16LDDSLHFSW16LMG14-d16

参数信息:



型号 :

YTP :	SLMK16L DD
MISUMI :	SLHFSW1 6
YHDA :	LMG14-d 16

球列数 :

列 :	5
-----	---

重量 :

(g) :	165
-------	-----

主要尺寸 :

内径dr :	16
内径公差 :	0 -0.010
外径D :	28
外径公差 :	0 -0.016
长度L :	70
长度公差 :	± 0.3
法兰 D1 :	48
法兰 K :	37
法兰 H :	6
法兰 :	38
联接孔 d1 :	4.5
联接孔 d2 :	7.5
联接孔 h :	4.1

法兰垂直度 : 0.015

径向跳动(MAX.) : 0.015

基本额定载荷 :

C(kgf) :	126
Co(kgf) :	240

介绍:

型号	生产标准	外壳			滚珠		保持器		附件(密封件) 材质	
		材质	硬度(HRC)	表面处理	材质	硬度(HRC)	材质	使用温度	骨架	橡胶
SLMK LDD	GB/T16940-2012	相当SUS420J2	52~56	-	相当SUS440C	58~61	树脂	-20~80	不锈钢(SUS)	丁腈胶
SLMK LMDD	GB/T16940-2012	相当SUS420J2	52~56	-	相当SUS440C	58~61	不锈钢(SUS)	-20~80	不锈钢(SUS)	丁腈胶
SLMK LM	GB/T16940-2012	相当SUS420J2	52~56	-	相当SUS440C	58~61	不锈钢(SUS)	-20~150	不锈钢(SUS)	-