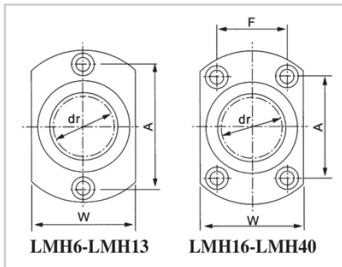
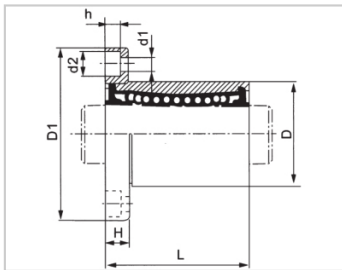
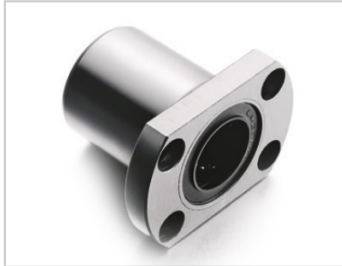


不锈钢直线轴承系列

SLMH MDD不锈钢亚标椭圆法兰型 (钢保) -SLMH10MDDSLHFCS10LME25-d10

参数信息:



型号:

YTP(钢保):	SLMH10 MDD
MISUMI(钢保):	SLHFCS1 0
YHDA(钢保):	LME25-d 10

球列数:

列:	4
----	---

重量:

(g):	64
------	----

主要尺寸:

内径dr:	10
内径公差:	0 -0.009
外径D:	19
外径公差:	0 -0.013
长度L:	29
长度公差:	±0.3
法兰D1:	40
法兰W:	25
法兰H:	6
法兰A:	29
法兰F:	
联接孔d1:	4.5
联接孔d2:	7.5
联接孔h:	4.1

法兰垂直度:	0.012
--------	-------

径向跳动(MAX.):	0.012
-------------	-------

基本额定载荷:

C(kgf):	38
---------	----

Co(kgf) : 56

介绍:

型号	生产标准	外壳			滚珠		保持器		附件 (密封件) 材质	
		材质	硬度 (HRC)	表面处理	材质	硬度 (HRC)	材质	使用温度	骨架	橡胶
SLMH DD	GB/T16940-2012	相当SUS 420J2	52 ~ 56	-	相当SUS 440C	58 ~ 61	树脂	-20 ~ 80	不锈钢(SUS)	丁腈胶
SLMH MDD	GB/T16940-2012	相当SUS 420J2	52 ~ 56	-	相当SUS 440C	58 ~ 61	不锈钢(SUS)	-20 ~ 80	不锈钢(SUS)	丁腈胶
SLMH M	GB/T16940-2012	相当SUS 420J2	52 ~ 56	-	相当SUS 440C	58 ~ 61	不锈钢(SUS)	-20 ~ 150	不锈钢(SUS)	-