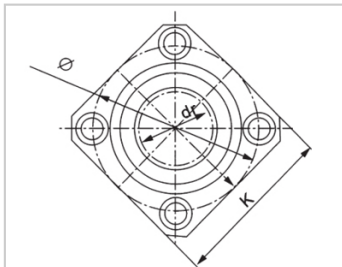
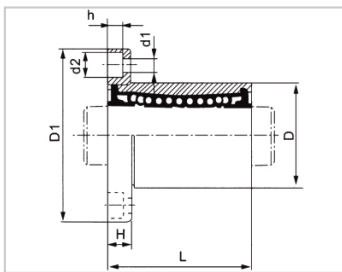


不锈钢直线轴承系列

SLMK DD不锈钢亚标方法兰型-SLMK16DDSLHFS16LME14-d16

参数信息:



型号:

YTP : SLMK16D
D

MISUMI : SLHFS16

YHDA : LME14-d
16

球列数:

列 : 5

重量:

(g) : 104

主要尺寸:

内径dr : 16

内径公差 : 0-0.009

外径D : 28

外径公差 : 0-0.013

长度L : 37

长度公差 : ±0.3

法兰D1 : 48

法兰K : 37

法兰H : 6

法兰 : 38

联接孔d1 : 4.5

联接孔d2 : 7.5

联接孔h : 4.1

法兰垂直度 : 0.012

径向跳动(MAX.) : 0.012

基本额定载荷:

C(kgf) : 79

Co(kgf) : 120

介绍:

型号	生产标准	外壳			滚珠		保持器		附件(密封件) 材质	
		材质	硬度(HRC)	表面处理	材质	硬度(HRC)	材质	使用温度	骨架	橡胶
SLMK DD	GB/T16940-2012	相当SUS420J2	52~56	-	相当SUS440C	58~61	树脂	-20~80	不锈钢(SUS)	丁腈胶
SLMK MDD	GB/T16940-2012	相当SUS420J2	52~56	-	相当SUS440C	58~61	不锈钢(SUS)	-20~80	不锈钢(SUS)	丁腈胶
SLMK M	GB/T16940-2012	相当SUS420J2	52~56	-	相当SUS440C	58~61	不锈钢(SUS)	-20~150	不锈钢(SUS)	-