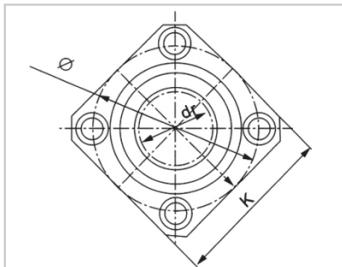
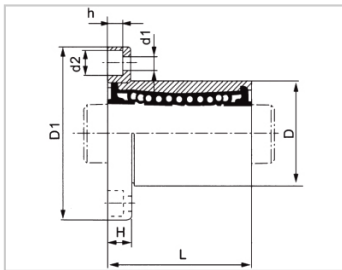


不锈钢直线轴承系列

SLMK DD不锈钢亚标方法兰型-SLMK10DDSLHFS10LME14-d10

参数信息:



型号 :

YTP :	SLMK10D D
MISUMI :	SLHFS10
YHDA :	LME14-d 10

球列数 :

列 :	4
-----	---

重量 :

(g) :	52
-------	----

主要尺寸 :

内径dr :	10
内径公差 :	0-0.009
外径D :	19
外径公差 :	0-0.013
长度L :	29
长度公差 :	±0.3
法兰D1 :	40
法兰K :	30
法兰H :	6
法兰 :	29
联接孔 d1 :	4.5
联接孔 d2 :	7.5
联接孔 h :	4.1
法兰垂直度 :	0.012
径向跳动(MAX.) :	0.012

基本额定载荷 :

C(kgf) :	38
Co(kgf) :	56

介绍:

型号	生产标准	外壳			滚珠		保持器		附件(密封件) 材质	
		材质	硬度(HRC)	表面处理	材质	硬度(HRC)	材质	使用温度	骨架	橡胶
SLMK DD	GB/T16940-2012	相当SUS420J2	52~56	-	相当SUS440C	58~61	树脂	-20~80	不锈钢(SUS)	丁腈胶
SLMK MDD	GB/T16940-2012	相当SUS420J2	52~56	-	相当SUS440C	58~61	不锈钢(SUS)	-20~80	不锈钢(SUS)	丁腈胶
SLMK M	GB/T16940-2012	相当SUS420J2	52~56	-	相当SUS440C	58~61	不锈钢(SUS)	-20~150	不锈钢(SUS)	-