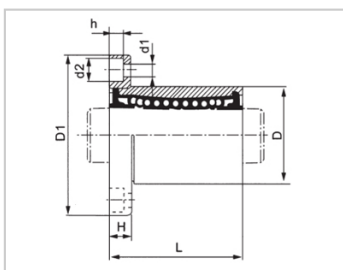
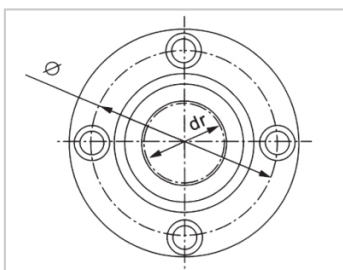


## 直线法兰轴承系列

## LMF 亚标圆法兰无密封圈型-LMF8SLHFR8S-NLME01-d8S

## 参数信息:



## 型号:

YTP :	LMF8S
MISUMI :	LHFR8S-N
YHDA :	LME01-d8S

## 球列数:

列 :	4
-----	---

## 重量:

(g) :	32
-------	----

## 主要尺寸:

内径 $dr$ :	8
内径公差 :	0-0.009
外径 $D$ :	15
外径公差 :	0-0.011
长度 $L$ :	17
长度公差 :	$\pm 0.3$
法兰 $D_1$ :	32
法兰 $H$ :	5
法兰 :	24
联接孔 $d_1$ :	3.5
联接孔 $d_2$ :	6
联接孔 $h$ :	3.1

法兰垂直度 :	0.012
---------	-------

径向跳动(MAX.) :	0.012
--------------	-------

## 基本额定载荷:

C(kgf) :	18
Co(kgf) :	22

## 介绍:

型号	生产标准	外壳			滚珠		保持器		附件(密封件) 材质	
		材质	硬度(HRC)	表面处理	材质	硬度(HRC)	材质	使用温度	骨架	橡胶
LMF	GB/T16940-2012	GCr15	60~64	-	GCr15	61~66	树脂	-20~150	65Mn	-
LMF UU	GB/T16940-2012	GCr15	60~64	-	GCr15	61~66	树脂	-20~80	65Mn	丁腈胶
LMF AUU	GB/T16940-2012	GCr15	60~64	无电解镀镍	GCr15	61~66	树脂	-20~80	65Mn	丁腈胶
LMF M	GB/T16940-2012	GCr15	60~64	-	GCr15	61~66	304不锈钢	-20~150	65Mn	-
LMF AM	GB/T16940-2012	GCr15	60~64	无电解镀镍	GCr15	61~66	304不锈钢	-20~150	65Mn	-