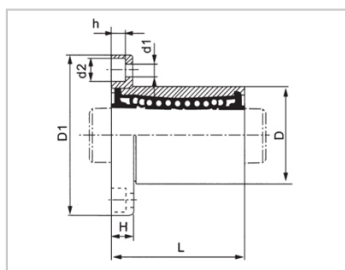
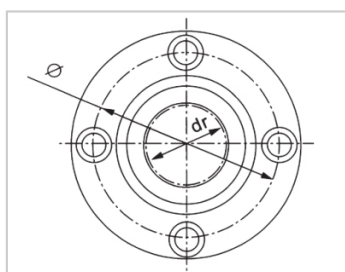
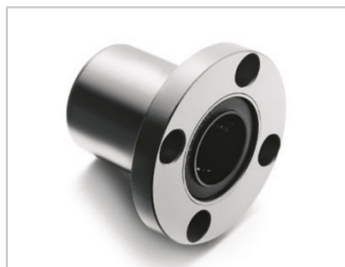


直线法兰轴承系列

LMF 亚标圆法兰无密封圈型-LMF25LHFR25-NLME01-d25

参数信息:



型号:

YTP :	LMF25
MISUMI :	LHFR25-N
YHDA :	LME01-d 25

球列数:

列 :	6
-----	---

重量:

(g) :	340
-------	-----

主要尺寸:

内径dr :	25
内径公差 :	0-0.010
外径D :	40
外径公差 :	0-0.016
长度L :	59
长度公差 :	±0.3
法兰D1 :	62
法兰H :	8
法兰 :	51
联接孔d1 :	5.5
联接孔d2 :	9
联接孔h :	5.1

法兰垂直度 :	0.015
---------	-------

径向跳动(MAX.) :	0.015
--------------	-------

基本额定载荷:

C(kgf) :	100
Co(kgf) :	160

介绍:

型号	生产标准	外壳			滚珠		保持器		附件(密封件) 材质	
		材质	硬度(HRC)	表面处理	材质	硬度(HRC)	材质	使用温度	骨架	橡胶
LMF	GB/T16940-2012	GCr15	60~64	-	GCr15	61~66	树脂	-20~150	65Mn	-
LMF UU	GB/T16940-2012	GCr15	60~64	-	GCr15	61~66	树脂	-20~80	65Mn	丁腈胶
LMF AUU	GB/T16940-2012	GCr15	60~64	无电解 镀镍	GCr15	61~66	树脂	-20~80	65Mn	丁腈胶
LMF M	GB/T16940-2012	GCr15	60~64	-	GCr15	61~66	304不锈 钢	-20~150	65Mn	-
LMF AM	GB/T16940-2012	GCr15	60~64	无电解 镀镍	GCr15	61~66	304不锈 钢	-20~150	65Mn	-