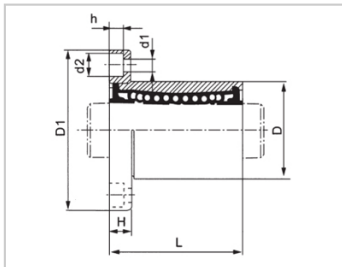
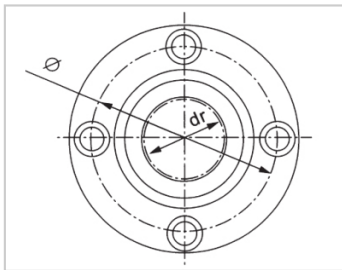
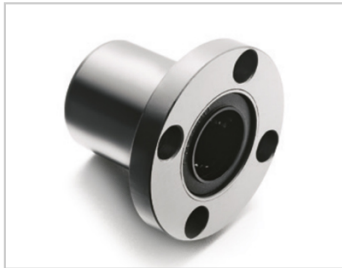


直线法兰轴承系列

LMF 亚标圆法兰无密封圈型-LMF4LHFR4-NLME01-d4

参数信息:



型号:

YTP : LMF4

MISUMI : LHFR4-N

YHDA : LME01-d
4

球列数:

列 : 4

重量:

(g) : 8

主要尺寸:

内径dr : 4

内径公差 : 0-0.008

外径D : 8

外径公差 : 0-0.011

长度L : 12

长度公差 : ±0.3

法兰D1 : 20

法兰H : 3.5

法兰 : 14

联接孔d1 : 2.5

联接孔d2 : 4.5

联接孔h : 2.1

法兰垂直度 : 0.012

径向跳动(MAX.) : 0.012

基本额定载荷:

C(kgf) : 9

Co(kgf) : 13

介绍:

型号	生产标准	外壳	滚珠	保持器	附件(密封件)
----	------	----	----	-----	---------

									材质	
		材质	硬度 (HRC)	表面处理	材质	硬度 (HRC)	材质	使用温度	骨架	橡胶
LMF	GB/T16940-2012	GCr15	60 ~ 64	-	GCr15	61 ~ 66	树脂	-20 ~ 150	65Mn	-
LMF UU	GB/T16940-2012	GCr15	60 ~ 64	-	GCr15	61 ~ 66	树脂	-20 ~ 80	65Mn	丁腈胶
LMF AUU	GB/T16940-2012	GCr15	60 ~ 64	无电解镀镍	GCr15	61 ~ 66	树脂	-20 ~ 80	65Mn	丁腈胶
LMF M	GB/T16940-2012	GCr15	60 ~ 64	-	GCr15	61 ~ 66	304不锈钢	-20 ~ 150	65Mn	-
LMF AM	GB/T16940-2012	GCr15	60 ~ 64	无电解镀镍	GCr15	61 ~ 66	304不锈钢	-20 ~ 150	65Mn	-