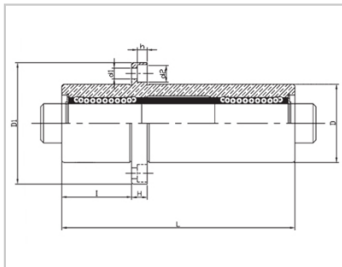
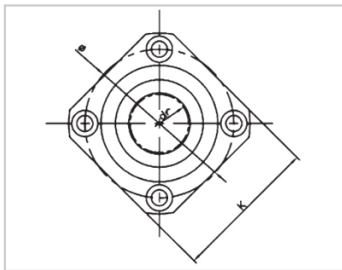
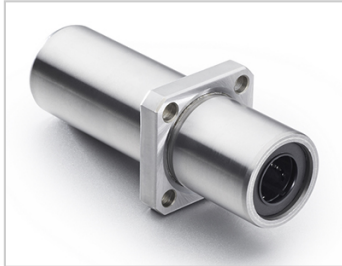


三倍加长轴承系列

LMKC TAUU 三倍中间方法兰镀镍型-LMKC6TAUULHKMSL6LMR72-d6

参数信息:



型号 :

YTP(镀镍) :	LMKC6T AUU
MISUMI(镀镍) :	LHKMSL 6
YHDA (镀镍) :	LMR72-d 6

球列数 :

列 :	4
-----	---

:

内径dr :	6
内径公差 :	0-0.012
外径D :	15
外径公差 :	0-0.013
长度L :	49
长度公差 :	± 0.3
I :	17
法兰D1 :	32
法兰K :	25
法兰H :	5
法兰 :	24
联接孔d1 :	3.5
联接孔d2 :	6
联接孔h :	3.1
法兰垂直度 :	0.02
径向跳动(MAX.) :	0.02

:

C(kgf) :	33
Co(kgf) :	54

:

(g) : 58

介绍:

型号	生产标准	外壳			滚珠		保持器		附件(密封件) 材质	
		材质	硬度(HRC)	表面处理	材质	硬度(HRC)	材质	使用温度	骨架	橡胶
LMKC TUU	GB/T169 40-2012	GCr15	60~64	-	GCr15	61~66	树脂	-20~80	65Mn	丁腈胶
LMKC TAUU	GB/T169 40-2012	GCr15	60~64	无电解镀镍	GCr15	61~66	树脂	-20~80	65Mn	丁腈胶
LMKC TM	GB/T169 40-2012	GCr15	60~64	-	GCr15	61~66	304不锈钢	-20~80	65Mn	-
LMKC TAM	GB/T169 40-2012	GCr15	60~64	无电解镀镍	GCr15	61~66	304不锈钢	-20~80	65Mn	-

备注：其中内径为6、8、10、13、35、40、未生产，仅供参考。