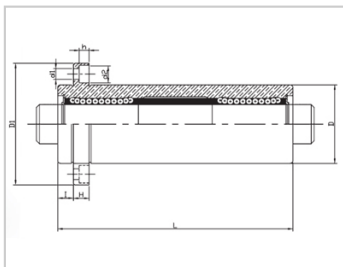
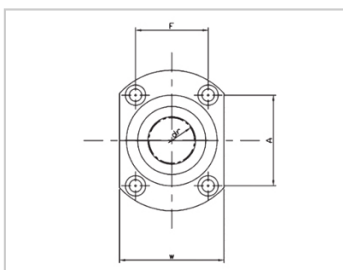


三倍加长轴承系列

LMHP TAUU 三倍加长导向椭圆法兰镀镍型-LMHP13TAUULHKL13LMR52-d13

参数信息:



型号 :

YTP(镀镍) :	LMHP13 TAUU
MISUMI(镀镍) :	LHKICL1 3
YHDA ( 镀镍 ) :	LMR52-d 13

球列数 :

列 :	4
-----	---

主要尺寸 :

内径dr :	13
内径公差 :	0-0.015
外径D :	28
外径公差 :	0-0.016
长度L :	92
长度公差 :	± 0.3
I :	6
法兰D1 :	48
法兰W :	34
法兰H :	6
法兰A :	-
法兰F :	-
联接孔d1 :	4.5
联接孔d2 :	7.5
联接孔h :	4.1
法兰垂直度 :	0.02
径向跳动(MAX.) :	0.02

基本额定载荷 :

C(kgf) :	83
Co(kgf) :	160

重量：

(g)： -

介绍:

型号	生产标准	外壳			滚珠		保持器		附件（密封件） 材质	
		材质	硬度（HRC）	表面处理	材质	硬度（HRC）	材质	使用温度	骨架	橡胶
LMHP TUU	GB/T169 40-2012	GCr15	60~64	-	GCr15	61~66	树脂	-20~80	65Mn	丁腈胶
LMHP TAUU	GB/T169 40-2012	GCr15	60~64	无电解镀 镍	GCr15	61~66	树脂	-20~80	65Mn	丁腈胶
LMHP TM	GB/T169 40-2012	GCr15	60~64	-	GCr15	61~66	304不锈 钢	-20~80	65Mn	-
LMHP TAM	GB/T169 40-2012	GCr15	60~64	无电解镀 镍	GCr15	61~66	304不锈 钢	-20~80	65Mn	-

备注：其中内径为6、8、10、13、35、40、未生产，仅供参考。