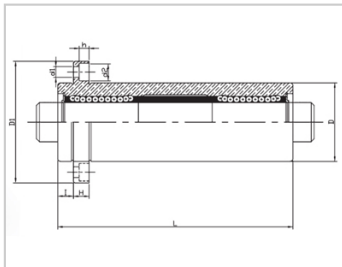
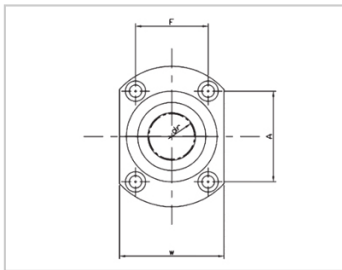


三倍加长轴承系列

LMHP TAUU 三倍加长导向椭圆法兰镀镍型-LMHP12TAUULHKL12LMR52-d12

参数信息:



型号 :

YTP(镀镍) : LMHP12  
TAUU

MISUMI(镀镍) : LHKICL1  
2

YHDA ( 镀镍 ) : LMR52-d  
12

球列数 :

列 : 4

主要尺寸 :

内径dr : 12

内径公差 : 0-0.015

外径D : 26

外径公差 : 0-0.016

长度L : 86

长度公差 : ± 0.3

I : 6

法兰D1 : 46

法兰W : 32

法兰H : 6

法兰A : -

法兰F : -

联接孔d1 : 4.5

联接孔d2 : 7.5

联接孔h : 4.1

法兰垂直度 : 0.02

径向跳动(MAX.) : 0.02

基本额定载荷 :

C(kgf) : 83

Co(kgf) : 160

重量：

(g)： -

介绍:

型号	生产标准	外壳			滚珠		保持器		附件（密封件） 材质	
		材质	硬度（HRC）	表面处理	材质	硬度（HRC）	材质	使用温度	骨架	橡胶
LMHP TUU	GB/T16940-2012	GCr15	60~64	-	GCr15	61~66	树脂	-20~80	65Mn	丁腈胶
LMHP TAUU	GB/T16940-2012	GCr15	60~64	无电解镀镍	GCr15	61~66	树脂	-20~80	65Mn	丁腈胶
LMHP TM	GB/T16940-2012	GCr15	60~64	-	GCr15	61~66	304不锈钢	-20~80	65Mn	-
LMHP TAM	GB/T16940-2012	GCr15	60~64	无电解镀镍	GCr15	61~66	304不锈钢	-20~80	65Mn	-

备注：其中内径为6、8、10、13、35、40、未生产，仅供参考。