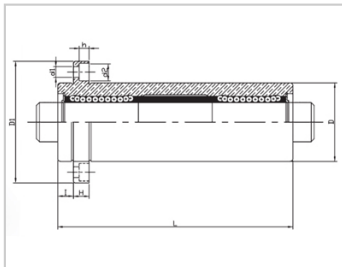
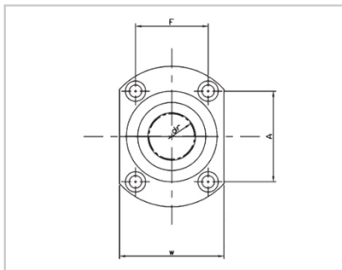


三倍加长轴承系列

LMHP TAUU 三倍加长导向椭圆法兰镀镍型-LMHP35TAUULHKL35LMR52-d35

参数信息:



型号 :

YTP(镀镍) :	LMHP35 TAUU
MISUMI(镀镍) :	LHKICL3 5
YHDA (镀镍) :	LMR52-d 35

球列数 :

列 :	6
-----	---

主要尺寸 :

内径dr :	35
内径公差 :	0-0.021
外径D :	60
外径公差 :	-
长度L :	200
长度公差 :	± 0.3
I :	13
法兰D1 :	96
法兰W :	66
法兰H :	13
法兰A :	64
法兰F :	45
联接孔d1 :	9
联接孔d2 :	14
联接孔h :	8.1

法兰垂直度 :	0.03
---------	------

径向跳动(MAX.) :	0.03
--------------	------

基本额定载荷 :

C(kgf) :	270
Co(kgf) :	640

重量：

(g) : 2433

介绍:

型号	生产标准	外壳			滚珠		保持器		附件（密封件） 材质	
		材质	硬度（HRC）	表面处理	材质	硬度（HRC）	材质	使用温度	骨架	橡胶
LMHP TUU	GB/T169 40-2012	GCr15	60 ~ 64	-	GCr15	61 ~ 66	树脂	-20 ~ 80	65Mn	丁腈胶
LMHP TAUU	GB/T169 40-2012	GCr15	60 ~ 64	无电解镀镍	GCr15	61 ~ 66	树脂	-20 ~ 80	65Mn	丁腈胶
LMHP TM	GB/T169 40-2012	GCr15	60 ~ 64	-	GCr15	61 ~ 66	304不锈钢	-20 ~ 80	65Mn	-
LMHP TAM	GB/T169 40-2012	GCr15	60 ~ 64	无电解镀镍	GCr15	61 ~ 66	304不锈钢	-20 ~ 80	65Mn	-

备注：其中内径为6、8、10、13、35、40、未生产，仅供参考。