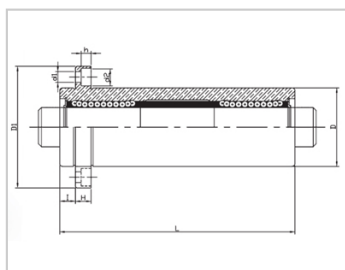
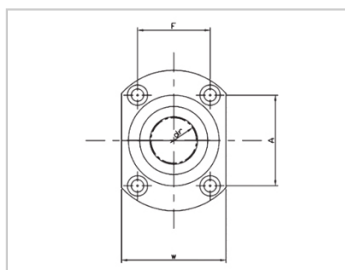


三倍加长轴承系列

LMHP TAUU 三倍加长导向椭圆法兰镀镍型-LMHP6TAUULHKL6LMR52-d6

参数信息:



型号：

| | |
|-------------|---------------|
| YTP(镀镍)： | LMHP6T AUU |
| MISUMI(镀镍)： | LHKICL6 |
| YHDA (镀镍)： | LMR52-d 6 |

球列数：

| | |
|----|---|
| 列： | 4 |
|----|---|

主要尺寸：

| | |
|-------------|---------|
| 内径dr： | 6 |
| 内径公差： | 0-0.012 |
| 外径D： | 15 |
| 外径公差： | 0-0.013 |
| 长度L： | 49 |
| 长度公差： | ± 0.3 |
| I： | 5 |
| 法兰D1： | 32 |
| 法兰W： | 21 |
| 法兰H： | 5 |
| 法兰A： | - |
| 法兰F： | - |
| 联接孔d1： | 3.5 |
| 联接孔d2： | 6 |
| 联接孔h： | 3.1 |
| 法兰垂直度： | 0.02 |
| 径向跳动(MAX.)： | 0.02 |

基本额定载荷：

| | |
|----------|----|
| C(kgf)： | 33 |
| Co(kgf)： | 54 |

重量：

(g) : -

介绍:

| 型号 | 生产标准 | 外壳 | | | 滚珠 | | 保持器 | | 附件(密封件) 材质 | |
|-----------|-----------------|-------|---------|-------|-------|---------|--------|--------|---------------|-----|
| | | 材质 | 硬度(HRC) | 表面处理 | 材质 | 硬度(HRC) | 材质 | 使用温度 | 骨架 | 橡胶 |
| LMHP TUU | GB/T169 40-2012 | GCr15 | 60~64 | - | GCr15 | 61~66 | 树脂 | -20~80 | 65Mn | 丁腈胶 |
| LMHP TAUU | GB/T169 40-2012 | GCr15 | 60~64 | 无电解镀镍 | GCr15 | 61~66 | 树脂 | -20~80 | 65Mn | 丁腈胶 |
| LMHP TM | GB/T169 40-2012 | GCr15 | 60~64 | - | GCr15 | 61~66 | 304不锈钢 | -20~80 | 65Mn | - |
| LMHP TAM | GB/T169 40-2012 | GCr15 | 60~64 | 无电解镀镍 | GCr15 | 61~66 | 304不锈钢 | -20~80 | 65Mn | - |

备注：其中内径为6、8、10、13、35、40、未生产，仅供参考。