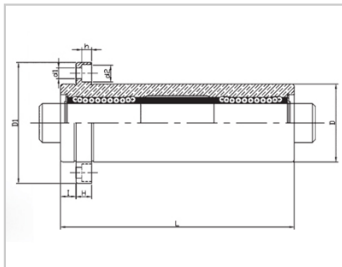
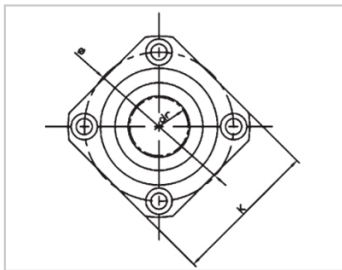
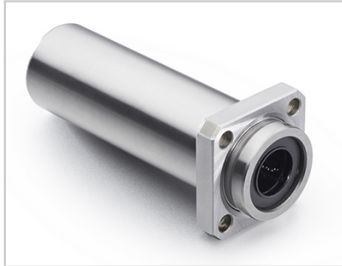


三倍加长轴承系列

LMKP TM 三倍加长导向方法兰钢保型-LMKP30TMLHKISNLF30

参数信息:



型号 :

YTP(钢保) :	LMKP30T M
MISUMI(钢保) :	LHKISNL F30

球列数 :

列 :	6
-----	---

主要尺寸 :

内径dr :	30
内径公差 :	0-0.018
外径D :	52
外径公差 :	0-0.022
长度L :	184
长度公差 :	± 0.3
l :	10
法兰D1 :	82
法兰K :	64
法兰H :	10
法兰 :	67
联接孔d1 :	6.6
联接孔d2 :	11
联接孔h :	6.1
法兰垂直度 :	0.025
径向跳动(MAX.) :	0.025

基本额定载荷 :

C(kgf) :	254
Co(kgf) :	560

重量 :

(g) :	1543
-------	------

介绍:

型号	生产标准	外壳			滚珠		保持器		附件(密封件) 材质	
		材质	硬度(HRC)	表面处理	材质	硬度(HRC)	材质	使用温度	骨架	橡胶
LMKP TUU	GB/T169 40-2012	GCr15	60~64	-	GCr15	61~66	树脂	-20~80	65Mn	丁腈胶
LMKP TAUU	GB/T169 40-2012	GCr15	60~64	无电解镀 镍	GCr15	61~66	树脂	-20~80	65Mn	丁腈胶
LMKP TM	GB/T169 40-2012	GCr15	60~64	-	GCr15	61~66	304不锈 钢	-20~80	65Mn	-
LMKP TAM	GB/T169 40-2012	GCr15	60~64	无电解镀 镍	GCr15	61~66	304不锈 钢	-20~80	65Mn	-

备注：其中内径为6、8、10、13、35、40、未生产，仅供参考。