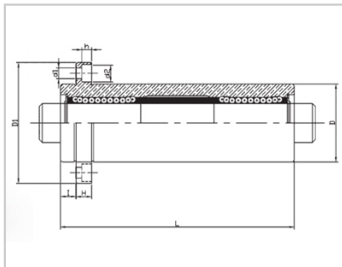
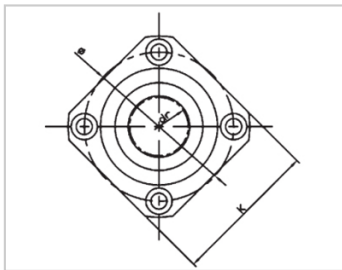
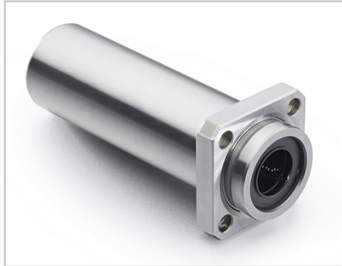


三倍加长轴承系列

LMKP TM 三倍加长导向方法兰钢保型-LMKP16TMLHKISNLF16

参数信息:



型号 :

YTP(钢保) :	LMKP16T M
MISUMI(钢保) :	LHKISNL F16

球列数 :

列 :	5
-----	---

主要尺寸 :

内径dr :	16
内径公差 :	0-0.015
外径D :	32
外径公差 :	0-0.019
长度L :	105
长度公差 :	± 0.3
l :	8
法兰D1 :	54
法兰K :	42
法兰H :	8
法兰 :	43
联接孔d1 :	5.5
联接孔d2 :	9
联接孔h :	5.1
法兰垂直度 :	0.025
径向跳动(MAX.) :	0.025

基本额定载荷 :

C(kgf) :	126
Co(kgf) :	240

重量 :

(g) :	376
-------	-----

介绍:

型号	生产标准	外壳			滚珠		保持器		附件(密封件) 材质	
		材质	硬度(HRC)	表面处理	材质	硬度(HRC)	材质	使用温度	骨架	橡胶
LMKP TUU	GB/T169 40-2012	GCr15	60~64	-	GCr15	61~66	树脂	-20~80	65Mn	丁腈胶
LMKP TAUU	GB/T169 40-2012	GCr15	60~64	无电解镀 镍	GCr15	61~66	树脂	-20~80	65Mn	丁腈胶
LMKP TM	GB/T169 40-2012	GCr15	60~64	-	GCr15	61~66	304不锈 钢	-20~80	65Mn	-
LMKP TAM	GB/T169 40-2012	GCr15	60~64	无电解镀 镍	GCr15	61~66	304不锈 钢	-20~80	65Mn	-

备注：其中内径为6、8、10、13、35、40、未生产，仅供参考。