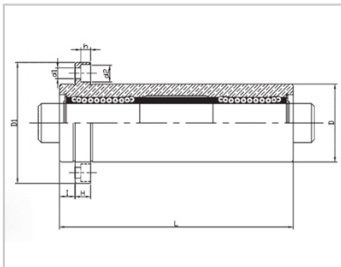
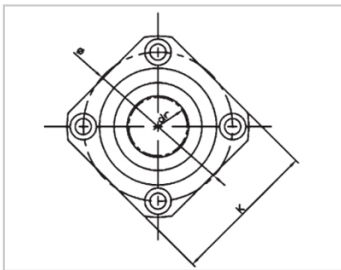
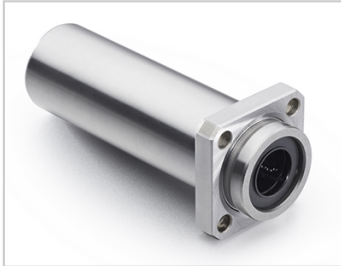


三倍加长轴承系列

LMKP TM 三倍加长导向方法兰钢保型-LMKP6TMLHKGISNLF6

参数信息:



型号 :

YTP(钢保) :	LMKP6T M
MISUMI(钢保) :	LHKISNL F6

球列数 :

列 :	4
-----	---

主要尺寸 :

内径dr :	6
内径公差 :	0-0.012
外径D :	15
外径公差 :	0-0.013
长度L :	49
长度公差 :	±0.3
l :	5
法兰D1 :	32
法兰K :	25
法兰H :	5
法兰 :	24
联接孔d1 :	3.5
联接孔d2 :	6
联接孔h :	3.1
法兰垂直度 :	0.02
径向跳动(MAX.) :	0.02

基本额定载荷 :

C(kgf) :	33
Co(kgf) :	54

重量 :

(g) :	58
-------	----

介绍:

型号	生产标准	外壳			滚珠		保持器		附件(密封件) 材质	
		材质	硬度(HRC)	表面处理	材质	硬度(HRC)	材质	使用温度	骨架	橡胶
LMKP TUU	GB/T169 40-2012	GCr15	60~64	-	GCr15	61~66	树脂	-20~80	65Mn	丁腈胶
LMKP TAUU	GB/T169 40-2012	GCr15	60~64	无电解镀 镍	GCr15	61~66	树脂	-20~80	65Mn	丁腈胶
LMKP TM	GB/T169 40-2012	GCr15	60~64	-	GCr15	61~66	304不锈 钢	-20~80	65Mn	-
LMKP TAM	GB/T169 40-2012	GCr15	60~64	无电解镀 镍	GCr15	61~66	304不锈 钢	-20~80	65Mn	-

备注：其中内径为6、8、10、13、35、40、未生产，仅供参考。