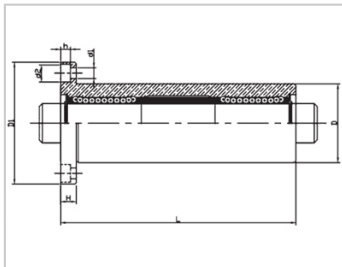
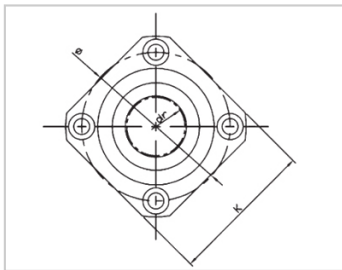
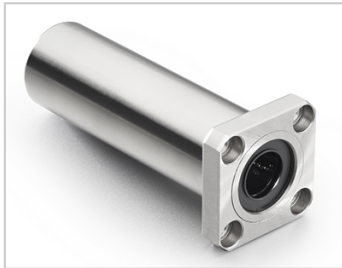


三倍加长轴承系列

LMK TAM 三倍加长方法兰镀镍钢保型-LMK30TAMLHKSLF30

参数信息:



|                |          |
|----------------|----------|
| YTP(钢保镀镍) :    | LMK30TAM |
| MISUMI(钢保镀镍) : | LHKSLF30 |
| 列 :            | 6        |
| 内径dr :         | 30       |
| 内径公差 :         | 0-0.018  |
| 外径D :          | 52       |
| 外径公差 :         | 0-0.022  |
| 长度L :          | 184      |
| 长度公差 :         | ± 0.3    |
| 法兰D1 :         | 82       |
| 法兰K :          | 64       |
| 法兰H :          | 10       |
| 法兰 :           | 67       |
| 联接孔d1 :        | 6.6      |
| 联接孔d2 :        | 11       |
| 联接孔h :         | 6.1      |
| 法兰垂直度 :        | 0.025    |
| 径向跳动(MAX.) :   | 0.025    |
| C(kgf) :       | 254      |
| Co(kgf) :      | 560      |
| (g) :          | 1543     |

介绍:



| 型号       | 生产标准           | 外壳    |         |       | 滚珠    |         | 保持器    |        | 附件(密封件)<br>材质 |     |
|----------|----------------|-------|---------|-------|-------|---------|--------|--------|---------------|-----|
|          |                | 材质    | 硬度(HRC) | 表面处理  | 材质    | 硬度(HRC) | 材质     | 使用温度   | 骨架            | 橡胶  |
| LMK TUU  | GB/T16940-2012 | GCr15 | 60~64   | -     | GCr15 | 61~66   | 树脂     | -20~80 | 65Mn          | 丁腈胶 |
| LMK TAUU | GB/T16940-2012 | GCr15 | 60~64   | 无电解镀镍 | GCr15 | 61~66   | 树脂     | -20~80 | 65Mn          | 丁腈胶 |
| LMK TM   | GB/T16940-2012 | GCr15 | 60~64   | -     | GCr15 | 61~66   | 304不锈钢 | -20~80 | 65Mn          | -   |
| LMK TAM  | GB/T16940-2012 | GCr15 | 60~64   | 无电解镀镍 | GCr15 | 61~66   | 304不锈钢 | -20~80 | 65Mn          | -   |

备注：其中内径为6、8、10、13、35、40、未生产，仅供参考。