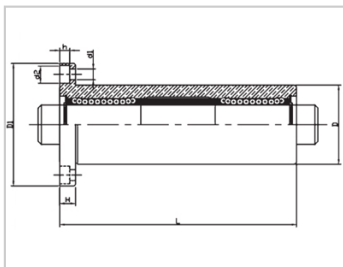
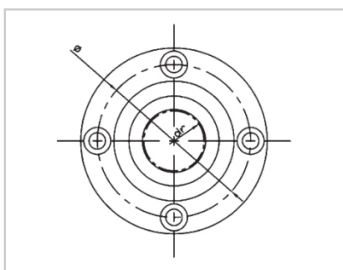


三倍加长轴承系列

LMF TM 三倍加长圆法兰钢保型-LMF25TMLHKRNLF25

参数信息:



YTP(钢保) :	LMF25T M
MISUMI(钢保) :	LHKRNL F25
列 :	6
内径dr :	25
内径公差 :	0-0.018
外径D :	45
外径公差 :	0-0.019
长度L :	167
长度公差 :	± 0.3
法兰D1 :	74
法兰H :	10
法兰 :	60
联接孔d1 :	6.6
联接孔d2 :	11
联接孔h :	6.1
法兰垂直度 :	0.025
径向跳动(MAX.) :	0.025
C(kgf) :	159
Co(kgf) :	320
(g) :	1245

介绍:

型号	生产标准	外壳	滚珠	保持器	附件(密封件)材质
----	------	----	----	-----	-----------

		材质	硬度 (H RC)	表面处理	材质	硬度 (H RC)	材质	使用温度	骨架	橡胶
LMF TUU	GB/T169 40-2012	GCr15	60 ~ 64	-	GCr15	61 ~ 66	树脂	-20 ~ 80	65Mn	丁腈胶
LMF TAUU	GB/T169 40-2012	GCr15	60 ~ 64	无电解镀镍	GCr15	61 ~ 66	树脂	-20 ~ 80	65Mn	丁腈胶
LMF TM	GB/T169 40-2012	GCr15	60 ~ 64	-	GCr15	61 ~ 66	304不锈钢	-20 ~ 80	65Mn	-
LMF TAM	GB/T169 40-2012	GCr15	60 ~ 64	无电解镀镍	GCr15	61 ~ 66	304不锈钢	-20 ~ 80	65Mn	-

备注：其中内径为6、8、10、13、35、40、未生产，仅供参考。