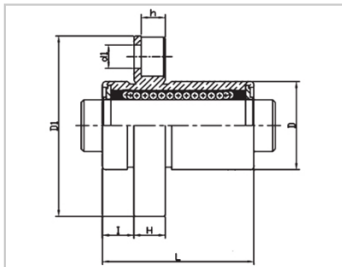
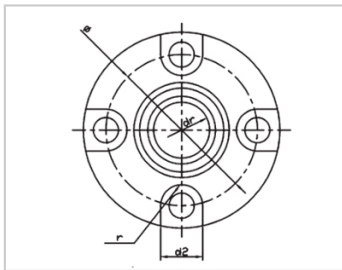


紧凑型轴承系列

LMCFP AUU 紧凑导向圆法兰镀镍型-LMCFP16AUU|LMJ53-d16

参数信息:



型号 :

YTP(镀镍) : LMCFP16  
AUU

YHDA(镀镍) : LMJ53-d1  
6

球列数 :

列 : 6

主要尺寸 :

内径dr : 16

内径公差 : 0-0.009

外径D : 26

外径公差 : 0-0.016

长度L : 37

长度公差 : ± 0.3

l : 6

法兰D1 : 44

法兰H : 6

法兰 : 36

联接孔d1 : 4.5

联接孔d2 : 7.5

联接孔h : 4.1

联接孔r : 3.75

法兰垂直度 : 0.012

径向跳动(MAX.) : 0.012

基本额定载荷 :

C(kgf) : 60.8

Co(kgf) : 71.5

重量 :

(g) : 96

介绍:

型号	生产标准	外壳			滚珠		保持器		附件(密封件) 材质	
		材质	硬度(HRC)	表面处理	材质	硬度(HRC)	材质	使用温度	骨架	橡胶
LMCFP UU	GB/T169 40-2012	GCr15	60~64	-	GCr15	61~66	树脂	-20~80	65Mn	丁腈胶
LMCFP AUU	GB/T169 40-2012	GCr15	60~64	无电解 镀镍	GCr15	61~66	树脂	-20~80	65Mn	丁腈胶

备注：未生产，仅供参考。