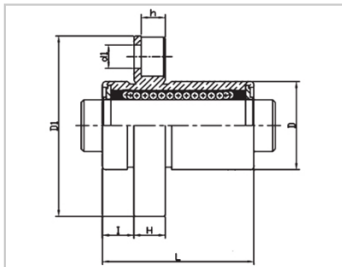
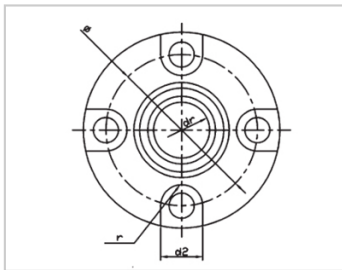


紧凑型轴承系列

LMCFP AUU 紧凑导向圆法兰镀镍型-LMCFP8AUU|LMJ53-d8

参数信息:



型号:

YTP(镀镍): LMCFP8
AUU

YHDA(镀镍): LMJ53-d8

球列数:

列: 6

主要尺寸:

内径dr: 8

内径公差: 0-0.009

外径D: 13

外径公差: 0-0.013

长度L: 24

长度公差: ±0.3

I: 5

法兰D1: 28

法兰H: 5

法兰: 22

联接孔d1: 3.5

联接孔d2: 6

联接孔h: 3.1

联接孔r: 3

法兰垂直度: 0.012

径向跳动(MAX.): 0.012

基本额定载荷:

C(kgf): 23.5

Co(kgf): 27.7

重量:

(g): 27

介绍:

型号	生产标准	外壳			滚珠		保持器		附件(密封件) 材质	
		材质	硬度(HRC)	表面处理	材质	硬度(HRC)	材质	使用温度	骨架	橡胶
LMCFP UU	GB/T169 40-2012	GCr15	60~64	-	GCr15	61~66	树脂	-20~80	65Mn	丁腈胶
LMCFP AUU	GB/T169 40-2012	GCr15	60~64	无电解 镀镍	GCr15	61~66	树脂	-20~80	65Mn	丁腈胶

备注：未生产，仅供参考。