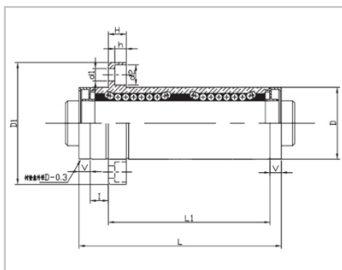
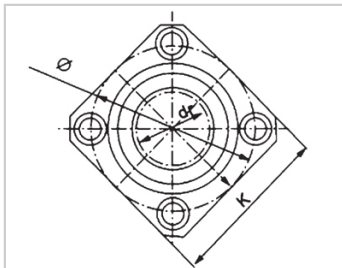


自润滑型轴承系列

LMKP LAUU-MX

自润滑加长导向方法兰镀镍型-LMKP25LAUU-MXLHISWM-MX25MX-LML12-d25

参数信息:



型号 :

YTP(镀镍) :	LMKP25L AUU-MX
MISUMI(镀镍) :	LHISWM- MX25
YHDA(镀镍) :	MX-LML 12-d25

球列数 :

列 :	6
-----	---

主要尺寸 :

内径dr :	25
内径公差 :	0-0.012
外径D :	40
外径公差 :	0-0.019
长度L :	130
长度L1 :	112
长度公差 :	±0.3
V :	9
I :	8
法兰D1 :	62
法兰K :	50
法兰H :	8
法兰 :	51
联接孔d1 :	5.5
联接孔d2 :	9
联接孔h :	5.1
法兰垂直度 :	0.02
径向跳动(MAX.) :	0.02

基本额定载荷 :

C(kgf) : 159

Co(kgf) : 320

重量 :

(g) : 519

介绍:

型号	生产标准	外壳			滚珠		保持器		附件(密封件)材质	
		材质	硬度(HRC)	表面处理	材质	硬度(HRC)	材质	使用温度	骨架	橡胶
LMKP LUU- MX	GB/T169 40-2012	GCr15	60~64	-	GCr15	61~66	树脂	-20~80	65Mn	丁腈胶
LMKP LAUU- MX	GB/T169 40-2012	GCr15	60~64	无电解 镀镍	GCr15	61~66	树脂	-20~80	65Mn	丁腈胶

备注：其中孔径为35、40、50未生产，仅供参考。