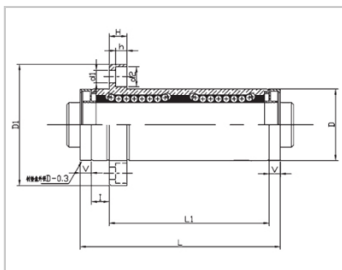
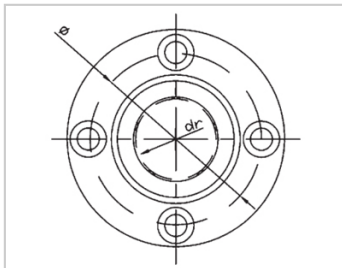


自润滑型轴承系列

LMFP LAUU-MX

自润滑加长导向圆法兰镀镍型-LMFP50LAUU-MXLHIRWM-MX50MX-LML02-d50

参数信息:



型号 :

YTP(镀镍) :	LMFP50L AUU-MX
MISUMI(镀镍) :	LHIRWM- MX50
YHDA(镀镍) :	MX-LML 02-d50

球列数 :

列 :	6
-----	---

主要尺寸 :

内径dr :	50
内径公差 :	0-0.015
外径D :	80
外径公差 :	0-0.022
长度L :	220
长度L1 :	192
长度公差 :	± 0.3
V :	14
I :	13
法兰D1 :	116
法兰H :	13
法兰 :	98
联接孔d1 :	9
联接孔d2 :	14
联接孔h :	8.1
法兰垂直度 :	0.025
径向跳动(MAX.) :	0.025

基本额定载荷 :

C(kgf) :	620
----------	-----

Co(kgf) :	1622
重量 :	
(g) :	3663

介绍:

型号	生产标准	外壳			滚珠		保持器		附件(密封件)材质	
		材质	硬度(HRC)	表面处理	材质	硬度(HRC)	材质	使用温度	骨架	橡胶
LMFP LUU- MX	GB/T169 40-2012	GCr15	60~64	-	GCr15	61~66	树脂	-20~80	65Mn	丁腈胶
LMFP LAUU- MX	GB/T169 40-2012	GCr15	60~64	无电解 镀镍	GCr15	61~66	树脂	-20~80	65Mn	丁腈胶

备注：其中孔径为35、40、50未生产，仅供参考。