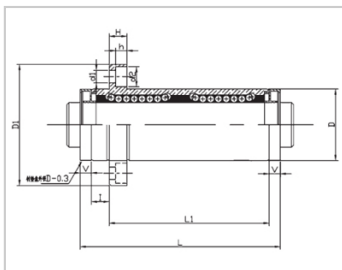
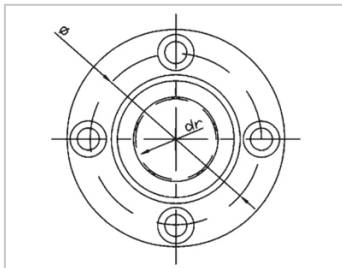


自润滑型轴承系列

LMFP LAUU-MX

自润滑加长导向圆法兰镀镍型-LMFP16LAUU-MXLHIRWM-MX16MX-LML02-d16

参数信息:



型号 :

YTP(镀镍) :	LMFP16LAUU-MX
MISUMI(镀镍) :	LHIRWM-MX16
YHDA(镀镍) :	MX-LML02-d16

球列数 :

列 :	5
-----	---

主要尺寸 :

内径dr :	16
内径公差 :	0-0.010
外径D :	28
外径公差 :	0-0.016
长度L :	82
长度L1 :	70
长度公差 :	±0.3
V :	6
I :	6
法兰D1 :	48
法兰H :	6
法兰 :	38
联接孔d1 :	4.5
联接孔d2 :	7.5
联接孔h :	4.1
法兰垂直度 :	0.015
径向跳动(MAX.) :	0.015

基本额定载荷 :

C(kgf) :	126
----------	-----

Co(kgf) :	240
重量 :	
(g) :	197

介绍:

型号	生产标准	外壳			滚珠		保持器		附件（密封件） 材质	
		材质	硬度（HRC）	表面处理	材质	硬度（HRC）	材质	使用温度	骨架	橡胶
LMFP LUU- MX	GB/T169 40-2012	GCr15	60 ~ 64	-	GCr15	61 ~ 66	树脂	-20 ~ 80	65Mn	丁腈胶
LMFP LAUU- MX	GB/T169 40-2012	GCr15	60 ~ 64	无电解 镀镍	GCr15	61 ~ 66	树脂	-20 ~ 80	65Mn	丁腈胶

备注：其中孔径为35、40、50未生产，仅供参考。