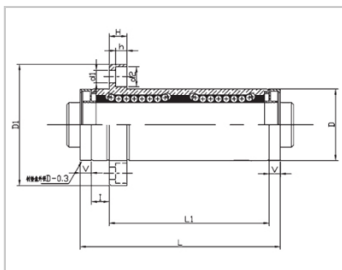
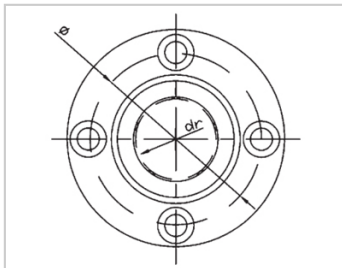


自润滑型轴承系列

LMFP LAUU-MX

自润滑加长导向圆法兰镀镍型-LMFP10LAUU-MXLHIRWM-MX10MX-LML02-d10

参数信息:



型号 :

YTP(镀镍) :	LMFP10LAUU-MX
MISUMI(镀镍) :	LHIRWM-MX10
YHDA(镀镍) :	MX-LML02-d10

球列数 :

列 :	4
-----	---

主要尺寸 :

内径dr :	10
内径公差 :	0-0.010
外径D :	19
外径公差 :	0-0.016
长度L :	65
长度L1 :	55
长度公差 :	±0.3
V :	5
I :	6
法兰D1 :	40
法兰H :	6
法兰 :	29
联接孔d1 :	4.5
联接孔d2 :	7.5
联接孔h :	4.1
法兰垂直度 :	0.015
径向跳动(MAX.) :	0.015
基本额定载荷 :	
C(kgf) :	60

Co(kgf) :	112
重量 :	
(g) :	102

介绍:

型号	生产标准	外壳			滚珠		保持器		附件(密封件)材质	
		材质	硬度(HRC)	表面处理	材质	硬度(HRC)	材质	使用温度	骨架	橡胶
LMFP LUU-MX	GB/T16940-2012	GCr15	60~64	-	GCr15	61~66	树脂	-20~80	65Mn	丁腈胶
LMFP LAUU-MX	GB/T16940-2012	GCr15	60~64	无电解镀镍	GCr15	61~66	树脂	-20~80	65Mn	丁腈胶

备注：其中孔径为35、40、50未生产，仅供参考。