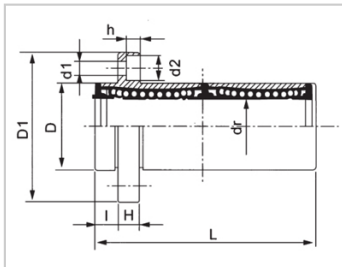
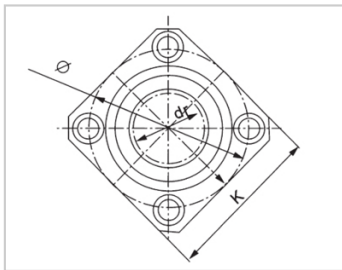


中型轴承系列

LMKP RAUU 中型导向方法兰镀镍型-LMKP16RAUULHISDM16LMK12-d16

参数信息:



型号 :

YTP(镀镍) :	LMKP16RAUU
MISUMI(镀镍) :	LHISDM16
YHDA(镀镍) :	LMK12-d16

球列数 :

列 :	5
-----	---

主要尺寸 :

内径dr :	16
内径公差 :	0-0.010
外径D :	28
外径公差 :	0-0.016
长度L :	56
长度公差 :	± 0.3
I :	6
法兰D1 :	48
法兰K :	37
法兰H :	6
法兰 :	38
联接孔d1 :	4.5
联接孔d2 :	7.5
联接孔h :	4.1
法兰垂直度 :	0.015
径向跳动(MAX.) :	0.015

基本额定载荷 :

C(kgf) :	116.5
Co(kgf) :	144.8

重量 :

(g) : 132

介绍:

型号	生产标准	外壳			滚珠		保持器		附件(密封件)材质	
		材质	硬度(HRC)	表面处理	材质	硬度(HRC)	材质	使用温度	骨架	橡胶
LMKP RUU	GB/T169 40-2012	GCr15	60~64	-	GCr15	61~66	树脂	-20~80	65Mn	丁腈胶
LMKP RAUU	GB/T169 40-2012	GCr15	60~64	无电解 镀镍	GCr15	61~66	树脂	-20~80	65Mn	丁腈胶