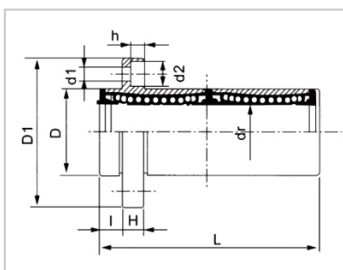
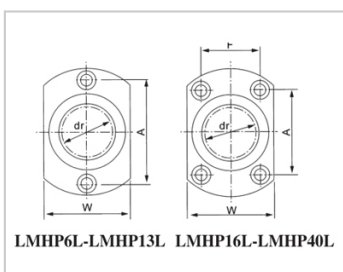


直线法兰轴承系列

LMHP LAM 亚标加长导向椭圆法兰镀镍钢保型-LMHP16LAM|LHICWMF16

参数信息:



型号:

YTP(钢保镀镍):	LMHP16L AM
MISUMI(钢保镀镍):	LHICWM F16

球列数:

列:	5
----	---

重量:

(g):	182
------	-----

主要尺寸:

内径dr:	16
内径公差:	0-0.010
外径D:	28
外径公差:	0-0.016
长度L:	70
长度公差:	±0.3
I:	6
法兰D1:	48
法兰W:	34
法兰H:	6
法兰A:	31
法兰F:	22
联接孔d1:	4.5
联接孔d2:	7.5
联接孔h:	4.1
法兰垂直度:	0.015
径向跳动(MAX.):	0.015

基本额定载荷:

C(kgf):	126
---------	-----

Co(kgf) : 240

介绍:

型号	生产标准	外壳			滚珠		保持器		附件(密封件) 材质	
		材质	硬度(HRC)	表面处理	材质	硬度(HRC)	材质	使用温度	骨架	橡胶
LMHP LUU	GB/T16940-2012	GCr15	60~64	-	GCr15	61~66	树脂	-20~80	65Mn	丁腈胶
LMHP LAUU	GB/T16940-2012	GCr15	60~64	无电解 镀镍	GCr15	61~66	树脂	-20~80	65Mn	丁腈胶
LMHP LM	GB/T16940-2012	GCr15	60~64	-	GCr15	61~66	304不锈 钢	-20~150	65Mn	-
LMHP LAM	GB/T16940-2012	GCr15	60~64	无电解 镀镍	GCr15	61~66	304不锈 钢	-20~150	65Mn	-

备注：其中内径6保持器材质为碳钢(08F)内径13未生产，仅供参考。