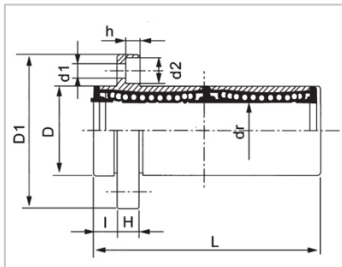
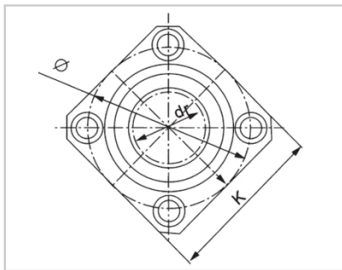


直线法兰轴承系列

LMKP LM 亚标加长导向方法兰钢保型-LMKP13LMLHISWF13

参数信息:



型号 :

YTP(钢保) :	LMKP13L M
MISUMI(钢保) :	LHISWF1 3

球列数 :

列 :	4
-----	---

重量 :

(g) :	108
-------	-----

主要尺寸 :

内径 dr :	13
内径公差 :	0-0.01
外径 D :	23
外径公差 :	0-0.016
长度 L :	61
长度公差 :	±0.3
I :	6
法兰 D1 :	43
法兰 K :	34
法兰 H :	6
法兰 :	33
联接孔 d1 :	4.5
联接孔 d2 :	7.5
联接孔 h :	4.1
法兰垂直度 :	0.015
径向跳动 (MAX.) :	0.015

基本额定载荷 :

C(kgf) :	83
Co(kgf) :	160

介绍:

型号	生产标准	外壳			滚珠		保持器		附件(密封件)材质	
		材质	硬度(HRC)	表面处理	材质	硬度(HRC)	材质	使用温度	骨架	橡胶
LMKP LUU	GB/T16940-2012	GCr15	60~64	-	GCr15	61~66	树脂	-20~80	65Mn	丁腈胶
LMKP LAUU	GB/T16940-2012	GCr15	60~64	无电解 镀镍	GCr15	61~66	树脂	-20~80	65Mn	丁腈胶
LMKP LM	GB/T16940-2012	GCr15	60~64	-	GCr15	61~66	304不锈 钢	-20~150	65Mn	-
LMKP LAM	GB/T16940-2012	GCr15	60~64	无电解 镀镍	GCr15	61~66	304不锈 钢	-20~150	65Mn	-

备注：其中内径6保持器材质为碳钢(08F)内径13未生产，仅供参考。