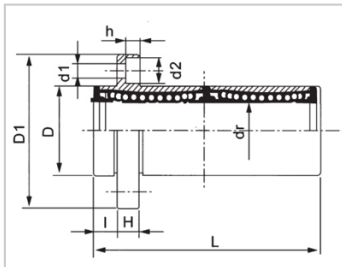
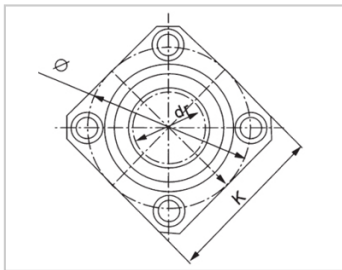


直线法兰轴承系列

LMKP LM 亚标加长导向方法兰钢保型-LMKP8LMLHISWF8

参数信息:



型号:

YTP(钢保):	LMKP8LM
MISUMI(钢保):	LHISWF8

球列数:

列:	4
----	---

重量:

(g):	43
------	----

主要尺寸:

内径 dr:	8
内径公差:	0 -0.01
外径 D:	15
外径公差:	0 -0.013
长度 L:	45
长度公差:	±0.3
I:	5
法兰 D1:	32
法兰 K:	25
法兰 H:	5
法兰 :	24
联接孔 d1:	3.5
联接孔 d2:	6
联接孔 h:	3.1
法兰垂直度:	0.015
径向跳动 (MAX.):	0.015

基本额定载荷:

C(kgf):	44
Co(kgf):	80

介绍:

型号	生产标准	外壳			滚珠		保持器		附件(密封件) 材质	
		材质	硬度(HRC)	表面处理	材质	硬度(HRC)	材质	使用温度	骨架	橡胶
LMKP LUU	GB/T16940-2012	GCr15	60~64	-	GCr15	61~66	树脂	-20~80	65Mn	丁腈胶
LMKP LAUU	GB/T16940-2012	GCr15	60~64	无电解 镀镍	GCr15	61~66	树脂	-20~80	65Mn	丁腈胶
LMKP LM	GB/T16940-2012	GCr15	60~64	-	GCr15	61~66	304不锈 钢	-20~150	65Mn	-
LMKP LAM	GB/T16940-2012	GCr15	60~64	无电解 镀镍	GCr15	61~66	304不锈 钢	-20~150	65Mn	-

备注：其中内径6保持器材质为碳钢(08F)内径13未生产，仅供参考。