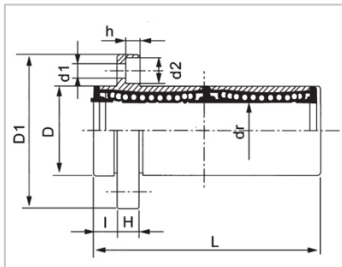
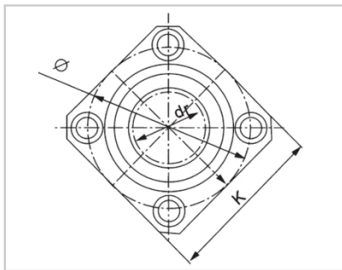


直线法兰轴承系列

LMKP LM 亚标加长导向方法兰钢保型-LMKP60LMLHISWF60

参数信息:



型号 :

YTP(钢保) :	LMKP60L M
MISUMI(钢保) :	LHISWF6 0

球列数 :

列 :	6
-----	---

重量 :

(g) :	4060
-------	------

主要尺寸 :

内径 dr :	60
内径公差 :	0 -0.020
外径 D :	90
外径公差 :	0 -0.025
长度 L :	209
长度公差 :	± 0.3
I :	18
法兰 D1 :	134
法兰 K :	106
法兰 H :	18
法兰 :	112
联接孔 d1 :	11
联接孔 d2 :	17.5
联接孔 h :	10.8
法兰垂直度 :	0.025
径向跳动 (MAX.) :	0.025

基本额定载荷 :

C(kgf) :	770
Co(kgf) :	2040

介绍:

型号	生产标准	外壳			滚珠		保持器		附件(密封件)材质	
		材质	硬度(HRC)	表面处理	材质	硬度(HRC)	材质	使用温度	骨架	橡胶
LMKP LUU	GB/T16940-2012	GCr15	60~64	-	GCr15	61~66	树脂	-20~80	65Mn	丁腈胶
LMKP LAUU	GB/T16940-2012	GCr15	60~64	无电解 镀镍	GCr15	61~66	树脂	-20~80	65Mn	丁腈胶
LMKP LM	GB/T16940-2012	GCr15	60~64	-	GCr15	61~66	304不锈 钢	-20~150	65Mn	-
LMKP LAM	GB/T16940-2012	GCr15	60~64	无电解 镀镍	GCr15	61~66	304不锈 钢	-20~150	65Mn	-

备注：其中内径6保持器材质为碳钢(08F)内径13未生产，仅供参考。