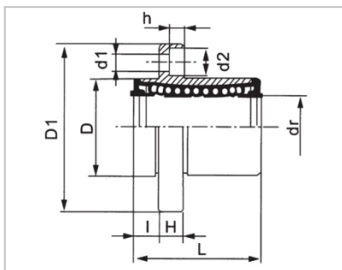
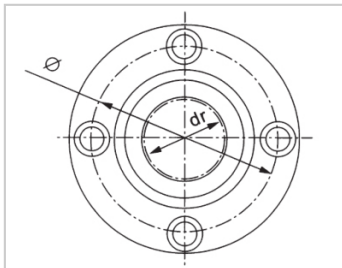
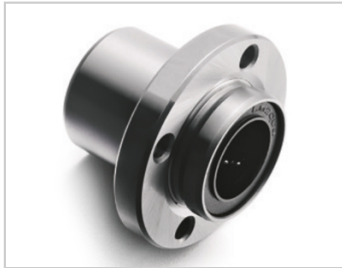


直线法兰轴承系列

LMFP AUU

亚标导向圆法兰镀镍型-LMFP20AUULHIFRM20LMJ02-d20SMF20GUU-E-SKLMFP20UU-N

参数信息:



型号 :

YTP(镀镍) :	LMFP20A UU
MISUMI(镀镍) :	LHIFRM2 0
YHDA(镀镍) :	LMJ02-d2 0
NB(镀镍) :	SMF20G UU-E-SK
SAMICK(镀镍) :	LMFP20U U-N

球列数 :

个 :	5
-----	---

重量 :

(g) :	180
-------	-----

主要尺寸 :

内径dr :	20
内径 公差 :	0 -0.010
外径D :	32
外径公差 :	0 -0.019
长度 L :	42
长度 公差 :	0 -0.20
I :	8
法兰 D1 :	54
法兰 K :	42
法兰 H :	8
法兰 :	43
联接孔 d1 :	5.5
联接孔 d2 :	9
联接孔 h :	5.1

法兰垂直度： 0.015

径向跳动(MAX.)： 0.015

基本额定载荷：

C(kgf)： 90

Co(kgf)： 140

介绍:

型号	生产标准	外壳			滚珠		保持器		附件(密封件)材质	
		材质	硬度(HRC)	表面处理	材质	硬度(HRC)	材质	使用温度	骨架	橡胶
LMFP UU	GB/T16940-2012	GCr15	60~64	-	GCr15	61~66	树脂	-20~80	65Mn	丁腈胶
LMFP AUU	GB/T16940-2012	GCr15	60~64	无电解 镀镍	GCr15	61~66	树脂	-20~80	65Mn	丁腈胶
LMFP M	GB/T16940-2012	GCr15	60~64	-	GCr15	61~66	304不锈 钢	-20~150	65Mn	-
LMFP AM	GB/T16940-2012	GCr15	60~64	无电解 镀镍	GCr15	61~66	304不锈 钢	-20~150	65Mn	-