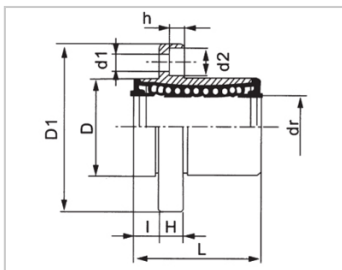
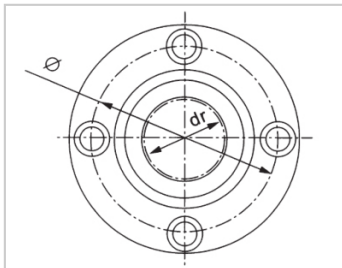
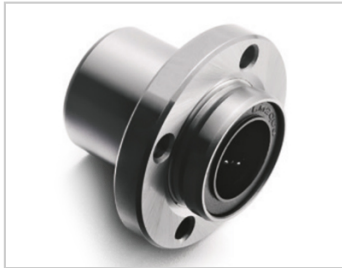


直线法兰轴承系列

LMFP AUU

亚标导向圆法兰镀镍型-LMFP60AUULHIFRM60LMJ02-d60SMF60GUU-E-SKLMFP60UU-N

参数信息:



型号 :

| | |
|--------------|-------------------|
| YTP(镀镍) : | LMFP60A UU |
| MISUMI(镀镍) : | LHIFRM6 0 |
| YHDA(镀镍) : | LMJ02-d6 0 |
| NB(镀镍) : | SMF60G UU-E-SK |
| SAMICK(镀镍) : | LMFP60U U-N |

球列数 :

| | |
|-----|---|
| 个 : | 6 |
|-----|---|

重量 :

| | |
|-------|------|
| (g) : | 3000 |
|-------|------|

主要尺寸 :

| | |
|----------|----------|
| 内径dr : | 60 |
| 内径 公差 : | 0 -0.015 |
| 外径D : | 90 |
| 外径公差 : | 0 -0.025 |
| 长度 L : | 110 |
| 长度 公差 : | 0 -0.30 |
| I : | 18 |
| 法兰 D1 : | 134 |
| 法兰 K : | 106 |
| 法兰 H : | 18 |
| 法兰 : | 112 |
| 联接孔 d1 : | 11 |
| 联接孔 d2 : | 17.5 |
| 联接孔 h : | 10.8 |

法兰垂直度： 0.025

径向跳动(MAX.)： 0.025

基本额定载荷：

C(kgf)： 480

Co(kgf)： 1020

介绍:

| 型号 | 生产标准 | 外壳 | | | 滚珠 | | 保持器 | | 附件(密封件)材质 | |
|-------------|----------------|-------|---------|-----------|-------|---------|------------|---------|-----------|-----|
| | | 材质 | 硬度(HRC) | 表面处理 | 材质 | 硬度(HRC) | 材质 | 使用温度 | 骨架 | 橡胶 |
| LMFP UU | GB/T16940-2012 | GCr15 | 60~64 | - | GCr15 | 61~66 | 树脂 | -20~80 | 65Mn | 丁腈胶 |
| LMFP AUU | GB/T16940-2012 | GCr15 | 60~64 | 无电解 镀镍 | GCr15 | 61~66 | 树脂 | -20~80 | 65Mn | 丁腈胶 |
| LMFP M | GB/T16940-2012 | GCr15 | 60~64 | - | GCr15 | 61~66 | 304不锈 钢 | -20~150 | 65Mn | - |
| LMFP AM | GB/T16940-2012 | GCr15 | 60~64 | 无电解 镀镍 | GCr15 | 61~66 | 304不锈 钢 | -20~150 | 65Mn | - |