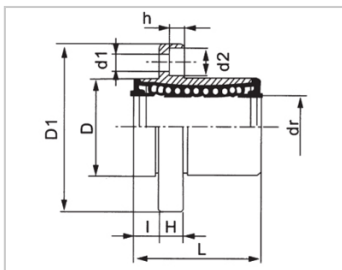
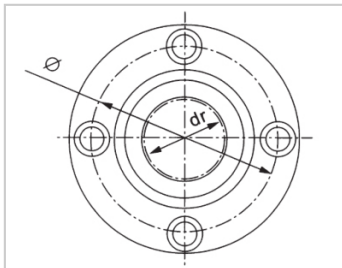
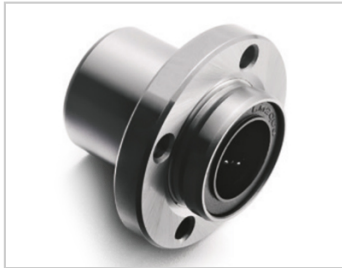


直线法兰轴承系列

LMFP AUU

亚标导向圆法兰镀镍型-LMFP35AUULHIFRM35LMJ02-d35SMF35GUU-E-SKLMFP35UU-N

参数信息:



型号 :

YTP(镀镍) :	LMFP35A UU
MISUMI(镀镍) :	LHIFRM3 5
YHDA(镀镍) :	LMJ02-d3 5
NB(镀镍) :	SMF35G UU-E-SK
SAMICK(镀镍) :	LMFP35U U-N

球列数 :

个 :	6
-----	---

重量 :

(g) :	650
-------	-----

主要尺寸 :

内径dr :	35
内径 公差 :	0 -0.012
外径D :	52
外径公差 :	0 -0.022
长度 L :	70
长度 公差 :	0 -0.30
I :	10
法兰 D1 :	82
法兰 K :	64
法兰 H :	10
法兰 :	67
联接孔 d1 :	6.6
联接孔 d2 :	11
联接孔 h :	6.1

法兰垂直度： 0.02

径向跳动(MAX.)： 0.02

基本额定载荷：

C(kgf)： 170

Co(kgf)： 320

介绍:

型号	生产标准	外壳			滚珠		保持器		附件(密封件)材质	
		材质	硬度(HRC)	表面处理	材质	硬度(HRC)	材质	使用温度	骨架	橡胶
LMFP UU	GB/T16940-2012	GCr15	60~64	-	GCr15	61~66	树脂	-20~80	65Mn	丁腈胶
LMFP AUU	GB/T16940-2012	GCr15	60~64	无电解 镀镍	GCr15	61~66	树脂	-20~80	65Mn	丁腈胶
LMFP M	GB/T16940-2012	GCr15	60~64	-	GCr15	61~66	304不锈 钢	-20~150	65Mn	-
LMFP AM	GB/T16940-2012	GCr15	60~64	无电解 镀镍	GCr15	61~66	304不锈 钢	-20~150	65Mn	-