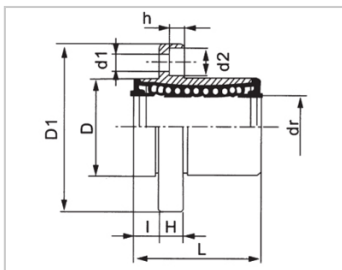
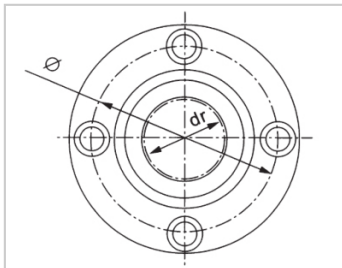
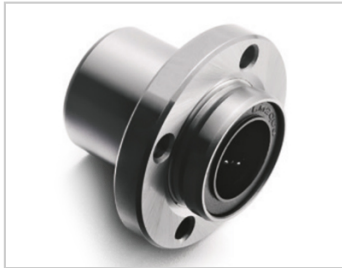


直线法兰轴承系列

LMFP AUU

亚标导向圆法兰镀镍型- LMFP6AUULHIFRM6LMJ02-d6SMF6GUU-E-SKLMFP6UU-N

参数信息:



型号 :

YTP(镀镍) :	LMFP6 AUU
MISUMI(镀镍) :	LHIFRM6
YHDA(镀镍) :	LMJ02-d6
NB(镀镍) :	SMF6GU U-E-SK
SAMICK(镀镍) :	LMFP6U U-N

球列数 :

个 :	4
-----	---

重量 :

(g) :	24
-------	----

主要尺寸 :

内径dr :	6
内径公差 :	0 -0.009
外径D :	12
外径公差 :	0 -0.013
长度L :	19
长度公差 :	0 -0.30
I :	5
法兰 D1 :	28
法兰 K :	22
法兰 H :	5
法兰 :	20
联接孔 d1 :	3.5
联接孔 d2 :	6
联接孔 h :	3.1
法兰垂直度 :	0.012

径向跳动(MAX.) : 0.012

基本额定载荷 :

C(kgf) : 21

Co(kgf) : 27

介绍:

型号	生产标准	外壳			滚珠		保持器		附件(密封件) 材质	
		材质	硬度(HRC)	表面处理	材质	硬度(HRC)	材质	使用温度	骨架	橡胶
LMFP UU	GB/T16940-2012	GCr15	60~64	-	GCr15	61~66	树脂	-20~80	65Mn	丁腈胶
LMFP AUU	GB/T16940-2012	GCr15	60~64	无电解 镀镍	GCr15	61~66	树脂	-20~80	65Mn	丁腈胶
LMFP M	GB/T16940-2012	GCr15	60~64	-	GCr15	61~66	304不锈 钢	-20~150	65Mn	-
LMFP AM	GB/T16940-2012	GCr15	60~64	无电解 镀镍	GCr15	61~66	304不锈 钢	-20~150	65Mn	-