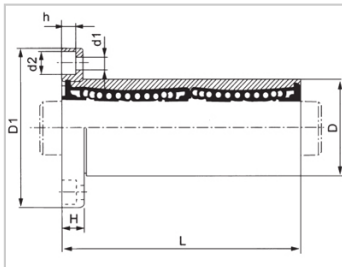
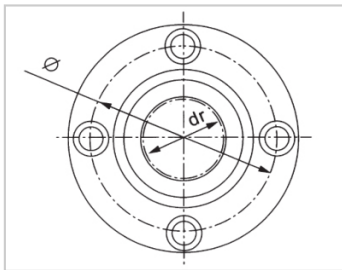


直线法兰轴承系列

LMEF LAUU 欧标加长圆法兰镀镍型-LMEF12LAUUKBF12GWUU-SKLMEF12LUU-N

参数信息:



型号 :

YTP(镀镍) :	LMEF12L AUU
NB(镀镍) :	KBF12G WUU-SK
SAMICK(镀镍) :	LMEF12L UU-N

球列数 :

列 :	4
-----	---

重量 :

(g) :	110
-------	-----

主要尺寸 :

内径dr :	12
内径 公差 :	+0.009 -0.001
外径D :	22
外径公差 :	0 -0.011
长度 L :	61
长度 公差 :	± 0.3
法兰 D1 :	42
法兰 K :	32
法兰 H :	6
法兰 :	32
联接孔 d1 :	4.5
联接孔 d2 :	7.5
联接孔 h :	4.1

法兰 垂直度 :	0.015
----------	-------

径向 跳动(MAX.) :	0.015
---------------	-------

基本额定载荷 :

C(kgf) :	83
----------	----

Co(kgf) : 160

介绍:

型号	生产标准	外壳			滚珠		保持器		附件(密封件)材质	
		材质	硬度(HRC)	表面处理	材质	硬度(HRC)	材质	使用温度	骨架	橡胶
LMEF LUU	GB/T169 40-2012	GCr15	60~64	-	GCr15	61~66	树脂	-20~80	65Mn	丁腈胶
LMEF LAUU	GB/T169 40-2012	GCr15	60~64	无电解 镀镍	GCr15	61~66	树脂	-20~80	65Mn	丁腈胶