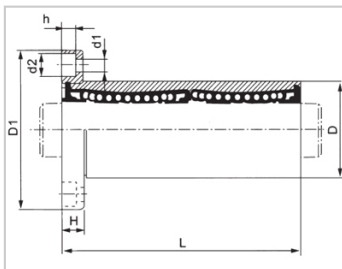
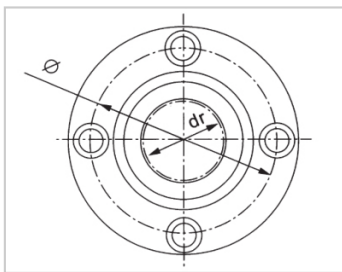


直线法兰轴承系列

LMEF LAUU 欧标加长圆法兰镀镍型-LMEF60LAUUKBF60GWUU-SKLMEF60LUU-N

参数信息:



型号 :

YTP(镀镍) :	LMEF60L AUU
NB(镀镍) :	KBF60G WUU-SK
SAMICK(镀镍) :	LMEF60L UU-N

球列数 :

列 :	6
-----	---

重量 :

(g) :	4920
-------	------

主要尺寸 :

内径dr :	60
内径 公差 :	+0.016 -0.004
外径D :	90
外径公差 :	0 -0.020
长度 L :	209
长度 公差 :	± 0.3
法兰 D1 :	134
法兰 K :	106
法兰 H :	18
法兰 :	112
联接孔 d1 :	11
联接孔 d2 :	17.5
联接孔 h :	10.8

法兰 垂直度 :	0.025
----------	-------

径向 跳动(MAX.) :	0.025
---------------	-------

基本额定载荷 :

C(kgf) :	770
----------	-----

Co(kgf) : 2040

介绍:

型号	生产标准	外壳			滚珠		保持器		附件(密封件)材质	
		材质	硬度(HRC)	表面处理	材质	硬度(HRC)	材质	使用温度	骨架	橡胶
LMEF LUU	GB/T16940-2012	GCr15	60~64	-	GCr15	61~66	树脂	-20~80	65Mn	丁腈胶
LMEF LAUU	GB/T16940-2012	GCr15	60~64	无电解镀镍	GCr15	61~66	树脂	-20~80	65Mn	丁腈胶