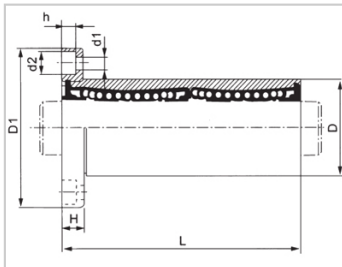
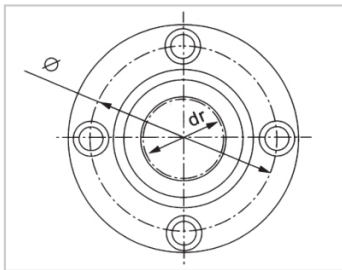


直线法兰轴承系列

LMEF LAUU 欧标加长圆法兰镀镍型-LMEF8LAUUKBF8GWUU-SKLMEF8LUU-N

参数信息:



型号 :

YTP(镀镍) :	LMEF8LAUU
NB(镀镍) :	KBF8GWUU-SK
SAMICK(镀镍) :	LMEF8LUU-N

球列数 :

列 :	4
-----	---

重量 :

(g) :	59
-------	----

主要尺寸 :

内径dr :	8
内径 公差 :	+0.009 -0.001
外径D :	16
外径公差 :	0 -0.009
长度 L :	46
长度 公差 :	± 0.3
法兰 D1 :	32
法兰 K :	25
法兰 H :	5
法兰 :	24
联接孔 d1 :	3.5
联接孔 d2 :	6
联接孔 h :	3.1
法兰 垂直度 :	0.015
径向 跳动(MAX.) :	0.015

基本额定载荷 :

C(kgf) :	43
----------	----

Co(kgf) : 82

介绍:

型号	生产标准	外壳			滚珠		保持器		附件(密封件)材质	
		材质	硬度(HRC)	表面处理	材质	硬度(HRC)	材质	使用温度	骨架	橡胶
LMEF LUU	GB/T16940-2012	GCr15	60~64	-	GCr15	61~66	树脂	-20~80	65Mn	丁腈胶
LMEF LAUU	GB/T16940-2012	GCr15	60~64	无电解镀镍	GCr15	61~66	树脂	-20~80	65Mn	丁腈胶