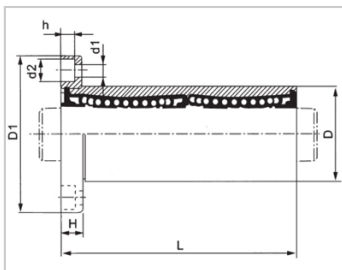
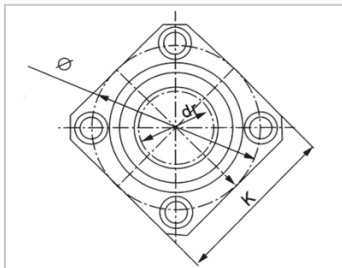


直线法兰轴承系列

LMK LAUU

亚标加长方法兰镀镍型-LMK60LAUULHFSWM60LMG13-d60SMK60GWUU-SKLMK60LUU-N

参数信息:



型号 :

YTP(镀镍) :	LMK60LA UU
MISUMI(镀镍) :	LHFSWM 60
YHDA(镀镍) :	LMG13-d 60
NB(镀镍) :	SMK60G WUU-SK
SAMICK(镀镍) :	LMK60L UU-N

球列数 :

列 :	6
-----	---

重量 :

(g) :	4060
-------	------

主要尺寸 :

内径dr :	60
内径 公差 :	0-0.020
外径D :	90
外径公差 :	0-0.025
长度 L :	209
长度 公差 :	± 0.3
法兰 D1 :	134
法兰 K :	106
法兰 H :	18
法兰 :	112
联接孔 d1 :	11
联接孔 d2 :	17.5
联接孔 h :	10.8
法兰 垂直度 :	0.025

径向跳动(MAX.) : 0.025

基本额定载荷 :

C(kgf) : 770

Co(kgf) : 2040

介绍:

型号	生产标准	外壳			滚珠		保持器		附件(密封件) 材质	
		材质	硬度(HRC)	表面处理	材质	硬度(HRC)	材质	使用温度	骨架	橡胶
LMK L	GB/T16940-2012	GCr15	60~64	-	GCr15	61~66	树脂	-20~150	65Mn	-
LMK LUU	GB/T16940-2012	GCr15	60~64	-	GCr15	61~66	树脂	-20~80	65Mn	丁腈胶
LMK LAUU	GB/T16940-2012	GCr15	60~64	无电解镀镍	GCr15	61~66	树脂	-20~80	65Mn	丁腈胶
LMK LM	GB/T16940-2012	GCr15	60~64	-	GCr15	61~66	304不锈钢	-20~150	65Mn	-
LMK LAM	GB/T16940-2012	GCr15	60~64	无电解镀镍	GCr15	61~66	304不锈钢	-20~150	65Mn	-