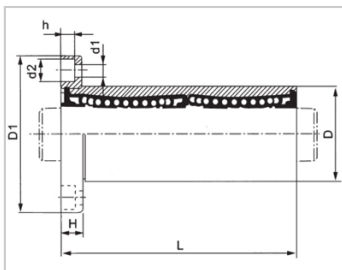
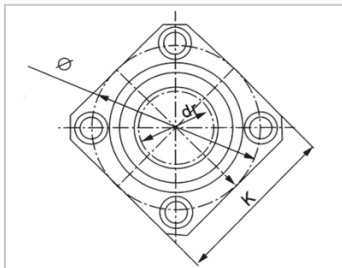


直线法兰轴承系列

LMK LAUU

亚标加长方法兰镀镍型-LMK30LAUULHFSWM30LMG13-d30SMK30GWUU-SKLMK30LUU-N

参数信息:



型号：

YTP(镀镍)：	LMK30LAUU
MISUMI(镀镍)：	LHFSWM30
YHDA(镀镍)：	LMG13-d30
NB(镀镍)：	SMK30GWUU-SK
SAMICK(镀镍)：	LMK30LUU-N

球列数：

列：	6
----	---

重量：

(g)：	590
------	-----

主要尺寸：

内径dr：	30
内径公差：	0-0.012
外径D：	45
外径公差：	0-0.019
长度L：	123
长度公差：	±0.3
法兰D1：	74
法兰K：	58
法兰H：	10
法兰：	60
联接孔d1：	6.6
联接孔d2：	11
联接孔h：	6.1
法兰垂直度：	0.02

径向跳动(MAX.) : 0.02

基本额定载荷 :

C(kgf) : 254

Co(kgf) : 560

介绍:

型号	生产标准	外壳			滚珠		保持器		附件(密封件) 材质	
		材质	硬度(HRC)	表面处理	材质	硬度(HRC)	材质	使用温度	骨架	橡胶
LMK L	GB/T16940-2012	GCr15	60~64	-	GCr15	61~66	树脂	-20~150	65Mn	-
LMK LUU	GB/T16940-2012	GCr15	60~64	-	GCr15	61~66	树脂	-20~80	65Mn	丁腈胶
LMK LAUU	GB/T16940-2012	GCr15	60~64	无电解镀镍	GCr15	61~66	树脂	-20~80	65Mn	丁腈胶
LMK LM	GB/T16940-2012	GCr15	60~64	-	GCr15	61~66	304不锈钢	-20~150	65Mn	-
LMK LAM	GB/T16940-2012	GCr15	60~64	无电解镀镍	GCr15	61~66	304不锈钢	-20~150	65Mn	-