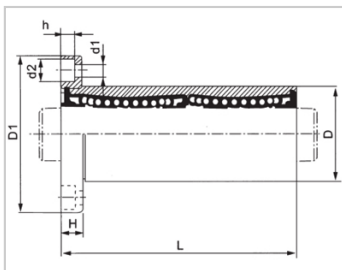
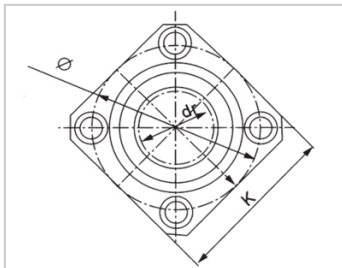


直线法兰轴承系列

LMK LAUU

亚标加长方法兰镀镍型-LMK4LAUULHFSWM4LMG13-d4SMK4GWUU-SKLMK4LUU-N

参数信息:



型号 :

YTP(镀镍) :	LMK4LAUU
MISUMI(镀镍) :	LHFSWM4
YHDA(镀镍) :	LMG13-d4
NB(镀镍) :	SMK4GWUU-SK
SAMICK(镀镍) :	LMK4LUU-N

球列数 :

列 :	4
-----	---

重量 :

(g) :	9.2
-------	-----

主要尺寸 :

内径dr :	4
内径 公差 :	0-0.008
外径D :	8
外径公差 :	0-0.011
长度 L :	23
长度 公差 :	± 0.3
法兰 D1 :	20
法兰 K :	16
法兰 H :	3.5
法兰 :	14
联接孔 d1 :	2.5
联接孔 d2 :	4.5
联接孔 h :	2.1
法兰 垂直度 :	0.012

径向跳动(MAX.) : 0.012

基本额定载荷 :

C(kgf) : 18

Co(kgf) : 25

介绍:

型号	生产标准	外壳			滚珠		保持器		附件(密封件) 材质	
		材质	硬度(HRC)	表面处理	材质	硬度(HRC)	材质	使用温度	骨架	橡胶
LMK L	GB/T16940-2012	GCr15	60~64	-	GCr15	61~66	树脂	-20~150	65Mn	-
LMK LUU	GB/T16940-2012	GCr15	60~64	-	GCr15	61~66	树脂	-20~80	65Mn	丁腈胶
LMK LAUU	GB/T16940-2012	GCr15	60~64	无电解镀镍	GCr15	61~66	树脂	-20~80	65Mn	丁腈胶
LMK LM	GB/T16940-2012	GCr15	60~64	-	GCr15	61~66	304不锈钢	-20~150	65Mn	-
LMK LAM	GB/T16940-2012	GCr15	60~64	无电解镀镍	GCr15	61~66	304不锈钢	-20~150	65Mn	-