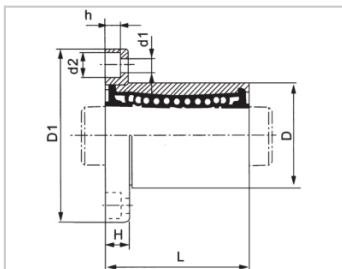
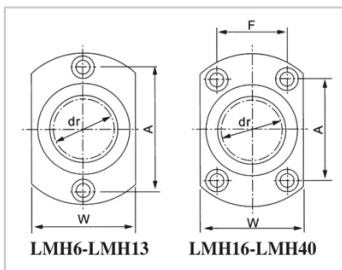
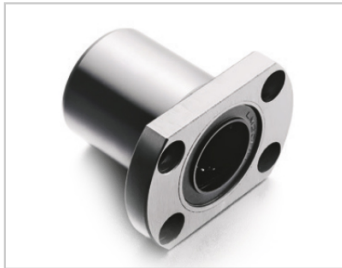


直线法兰轴承系列

LMH AUU 亚标椭圆法兰镀镍型-LMH20AUULHFCM20LME23-d20SMT20GUU-SKLMH20UU-N

参数信息:



型号 :

YTP(镀镍) :	LMH20A UU
MISUMI(镀镍) :	LHFCM2 0
YHDA(镀镍) :	LME23-d 20
NB(镀镍) :	SMT20G UU-SK
SAMICK(镀镍) :	LMH20U U-N

球列数 :

列 :	5
-----	---

重量 :

(g) :	167
-------	-----

主要尺寸 :

内径dr :	20
内径 公差 :	0-0.010
外径D :	32
外径公差 :	0-0.016
长度 L :	42
长度 公差 :	±0.3
法兰 D1 :	54
法兰 W :	38
法兰 H :	8
法兰 A :	36
法兰 F :	24
联接孔 d1 :	5.5
联接孔 d2 :	9
联接孔 h :	5.1
法兰 垂直度 :	0.015

径向跳动(MAX.) : 0.015

基本额定载荷 :

C(kgf) : 88

Co(kgf) : 140

介绍:

型号	生产标准	外壳			滚珠		保持器		附件(密封件) 材质	
		材质	硬度(HRC)	表面处理	材质	硬度(HRC)	材质	使用温度	骨架	橡胶
LMH	GB/T16940-2012	GCr15	60~64	-	GCr15	61~66	树脂	-20~150	65Mn	-
LMH UU	GB/T16940-2012	GCr15	60~64	-	GCr15	61~66	树脂	-20~80	65Mn	丁腈胶
LMH AUU	GB/T16940-2012	GCr15	60~64	无电解镀镍	GCr15	61~66	树脂	-20~80	65Mn	丁腈胶
LMH M	GB/T16940-2012	GCr15	60~64	-	GCr15	61~66	304不锈钢	-20~150	65Mn	-
LMH AM	GB/T16940-2012	GCr15	60~64	无电解镀镍	GCr15	61~66	304不锈钢	-20~150	65Mn	-