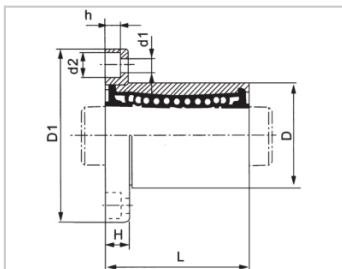
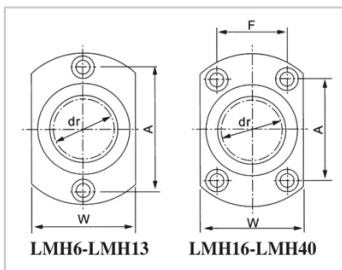
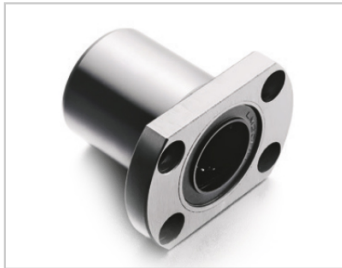


直线法兰轴承系列

LMH AUU 亚标椭圆法兰镀镍型-LMH10AUULHFCM10LME23-d10SMT10GUU-SKLMH10UU-N

参数信息:



型号 :

YTP(镀镍) :	LMH10A UU
MISUMI(镀镍) :	LHFCM1 0
YHDA(镀镍) :	LME23-d 10
NB(镀镍) :	SMT10G UU-SK
SAMICK(镀镍) :	LMH10U U-N

球列数 :

列 :	4
-----	---

重量 :

(g) :	64
-------	----

主要尺寸 :

内径dr :	10
内径 公差 :	0-0.009
外径D :	19
外径公差 :	0-0.013
长度 L :	29
长度 公差 :	±0.3
法兰 D1 :	40
法兰 W :	25
法兰 H :	6
法兰 A :	29
法兰 F :	
联接孔 d1 :	4.5
联接孔 d2 :	7.5
联接孔 h :	4.1
法兰 垂直度 :	0.012

径向跳动(MAX.) : 0.012

基本额定载荷 :

C(kgf) : 38

Co(kgf) : 56

介绍:

型号	生产标准	外壳			滚珠		保持器		附件(密封件) 材质	
		材质	硬度(HRC)	表面处理	材质	硬度(HRC)	材质	使用温度	骨架	橡胶
LMH	GB/T16940-2012	GCr15	60~64	-	GCr15	61~66	树脂	-20~150	65Mn	-
LMH UU	GB/T16940-2012	GCr15	60~64	-	GCr15	61~66	树脂	-20~80	65Mn	丁腈胶
LMH AUU	GB/T16940-2012	GCr15	60~64	无电解 镀铬	GCr15	61~66	树脂	-20~80	65Mn	丁腈胶
LMH M	GB/T16940-2012	GCr15	60~64	-	GCr15	61~66	304不锈 钢	-20~150	65Mn	-
LMH AM	GB/T16940-2012	GCr15	60~64	无电解 镀铬	GCr15	61~66	304不锈 钢	-20~150	65Mn	-