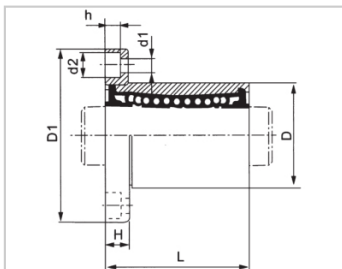
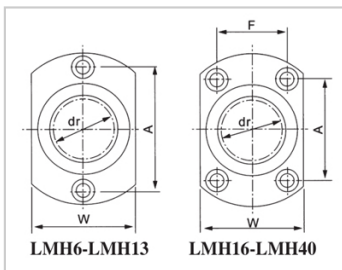


直线法兰轴承系列

LMH AUU 亚标椭圆法兰镀镍型-LMH8AUULHFCM8LME23-d8SMT8GUU-SKLMH8UU-N

参数信息:



型号 :

YTP(镀镍) :	LMH8AU U
MISUMI(镀镍) :	LHFCM8
YHDA(镀镍) :	LME23-d 8
NB(镀镍) :	SMT8GU U-SK
SAMICK(镀镍) :	LMH8UU- N

球列数 :

列 :	4
-----	---

重量 :

(g) :	33
-------	----

主要尺寸 :

内径dr :	8
内径公差 :	0-0.009
外径D :	15
外径公差 :	0-0.011
长度L :	24
长度公差 :	±0.3
法兰D1 :	32
法兰W :	21
法兰H :	5
法兰A :	24
法兰F :	
联接孔 d1 :	3.5
联接孔 d2 :	6
联接孔 h :	3.1
法兰垂直度 :	0.012

径向跳动(MAX.) : 0.012

基本额定载荷 :

C(kgf) : 27

Co(kgf) : 41

介绍:

型号	生产标准	外壳			滚珠		保持器		附件(密封件) 材质	
		材质	硬度(HRC)	表面处理	材质	硬度(HRC)	材质	使用温度	骨架	橡胶
LMH	GB/T16940-2012	GCr15	60~64	-	GCr15	61~66	树脂	-20~150	65Mn	-
LMH UU	GB/T16940-2012	GCr15	60~64	-	GCr15	61~66	树脂	-20~80	65Mn	丁腈胶
LMH AUU	GB/T16940-2012	GCr15	60~64	无电解镀镍	GCr15	61~66	树脂	-20~80	65Mn	丁腈胶
LMH M	GB/T16940-2012	GCr15	60~64	-	GCr15	61~66	304不锈钢	-20~150	65Mn	-
LMH AM	GB/T16940-2012	GCr15	60~64	无电解镀镍	GCr15	61~66	304不锈钢	-20~150	65Mn	-